

METEORE 10

Meteore[®]

CEMENTO 10

CEMENTO

VALPAIN[®]

...l'essenza estetica del cemento



EFFETTO CEMENTO COMPATTO



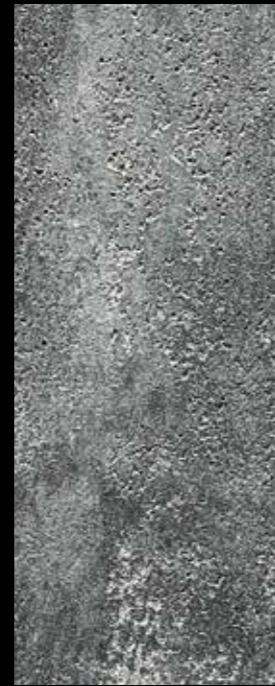
Life IS LOVE
Beautiful
enjoy every moment
forever young



EFFETTO CEMENTO COMPATTO - BIANCO



Rif. 121



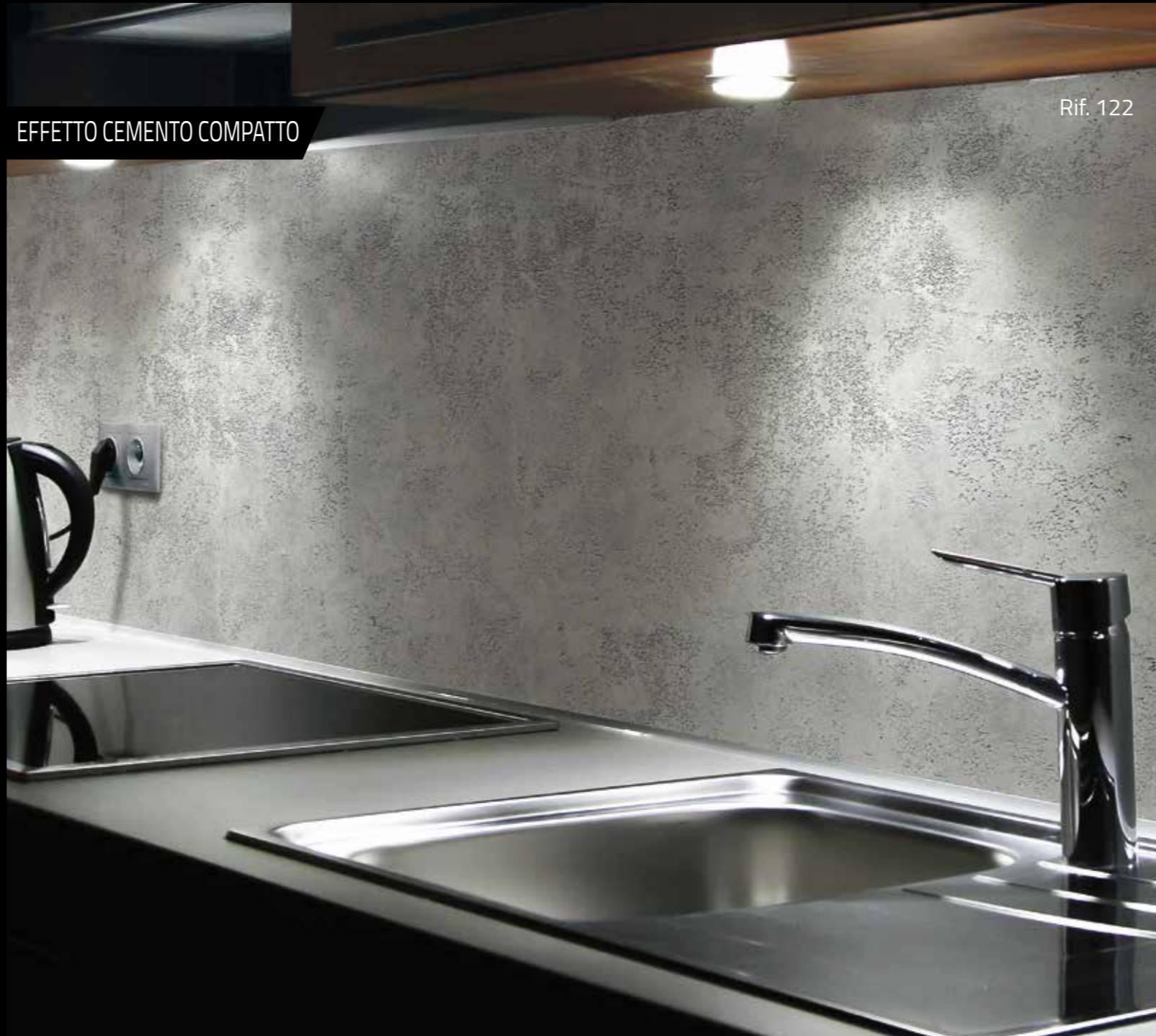
Rif. 120



Rif. 124



Rif. 125



EFFETTO CEMENTO COMPATTO

Rif. 122



Rif. 122



Rif. 126



Rif. 127



Rif. 128



Rif. 123



Rif. 129



Rif. 130



Rif. 131

Tasselli colore fotografici puramente indicativi - Photograph Sample Chips merely indicative - Les couleur des pastilles en photos sont indicatives et non contractuelles

Piezas de color fotograficas meramente indicativas - Beispiel-Abbildung für Chips - Fotografia buchas coloridas para fins puramente indicativos



Rif. 132



Rif. 133



Rif. 134



Rif. 135

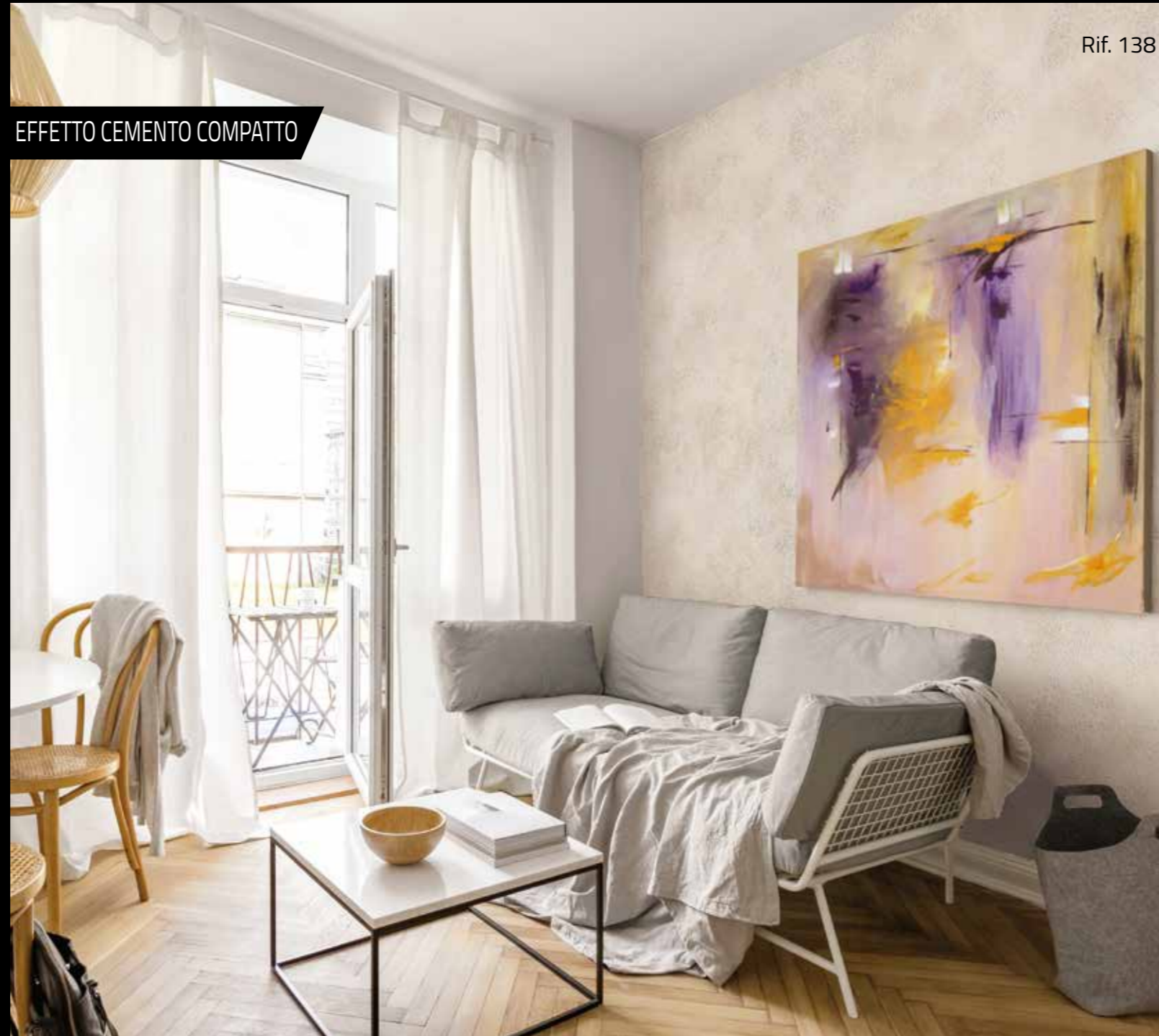


Rif. 136



Rif. 137

Узорци боја су фотографиле I - Фотографичко дејство, ембелтић ототупаши - Образци фотографий крошки ориентировочны



Rif. 138

Fotoğraf Örnekleri tanıtım amaçlıdır - 图片上的样本碎片仅供参考 - عينات مصغرة للدلالة فقط



Rif. 138



Rif. 139



Rif. 140



Rif. 141



Rif. 142



Rif. 143



Rif. 144



Rif. 145



Rif. 146



Rif. 147

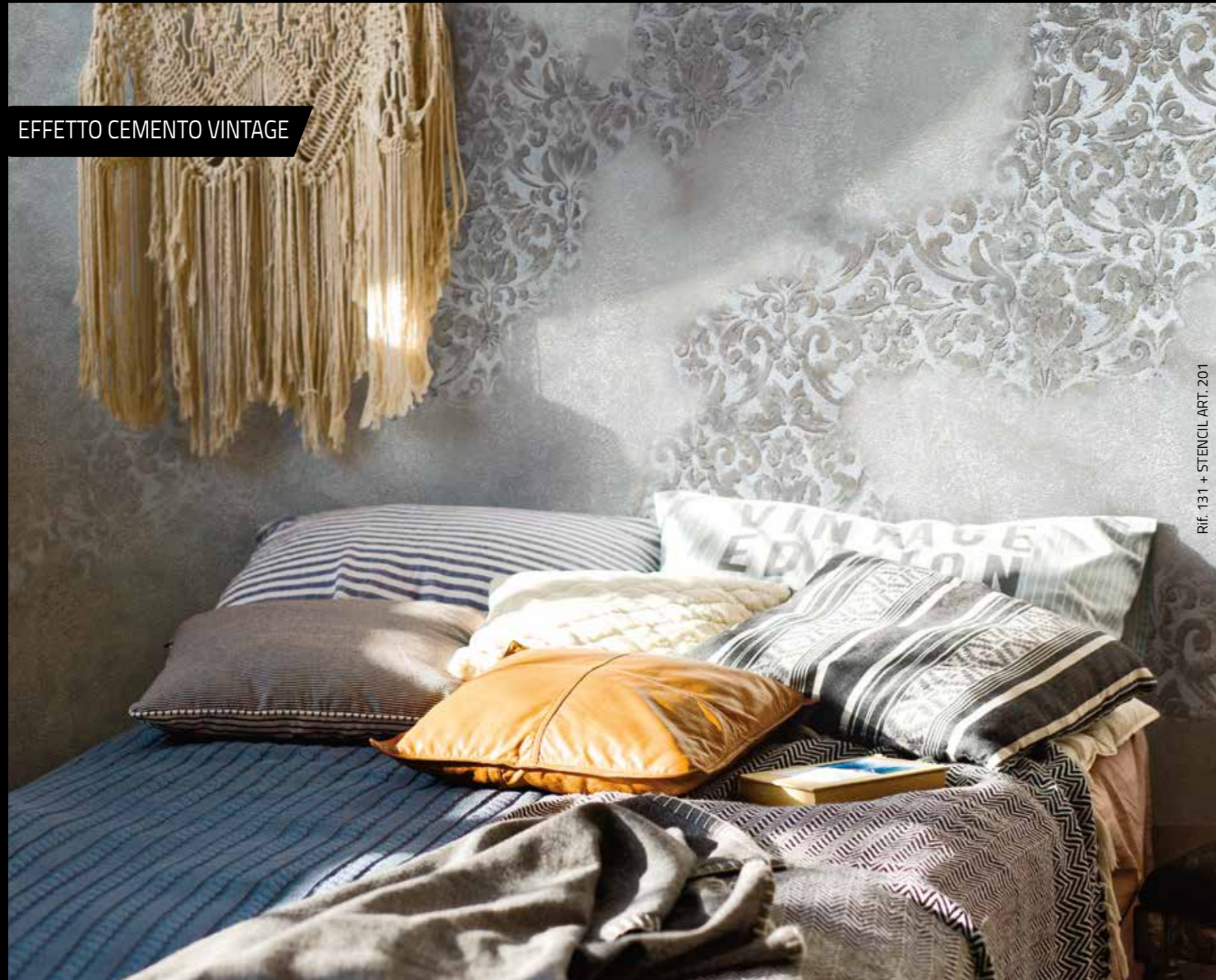
EFFETTO CEMENTO VINTAGE

Rif. 122 + STENCIL ART. 216





Rif. 121 + STENCIL Art. 200



EFFETTO CEMENTO VINTAGE

Rif. 131 + STENCIL ART. 201



Rif. 120 + STENCIL Art. 201



Rif. 131 + STENCIL Art. 211



Rif. 128 + STENCIL Art. 212

Tasselli colore fotografici puramente indicativi - Photograph Sample Chips merely indicative - Les couleur des pastilles en photos sont indicatives et non contractuelles



Rif. 124 + STENCIL Art. 213



Rif. 135 + STENCIL Art. 214



Rif. 138 + STENCIL Art. 215

Piezas de color fotográficas meramente indicativas - Beispiel-Abbildung für Chips - Fotografia buchas coloridas para fins puramente indicativos



EFFETTO CEMENTO VINTAGE

Rif. 124 + STENCIL ART. 213



Rif. 142 + STENCIL Art. 216

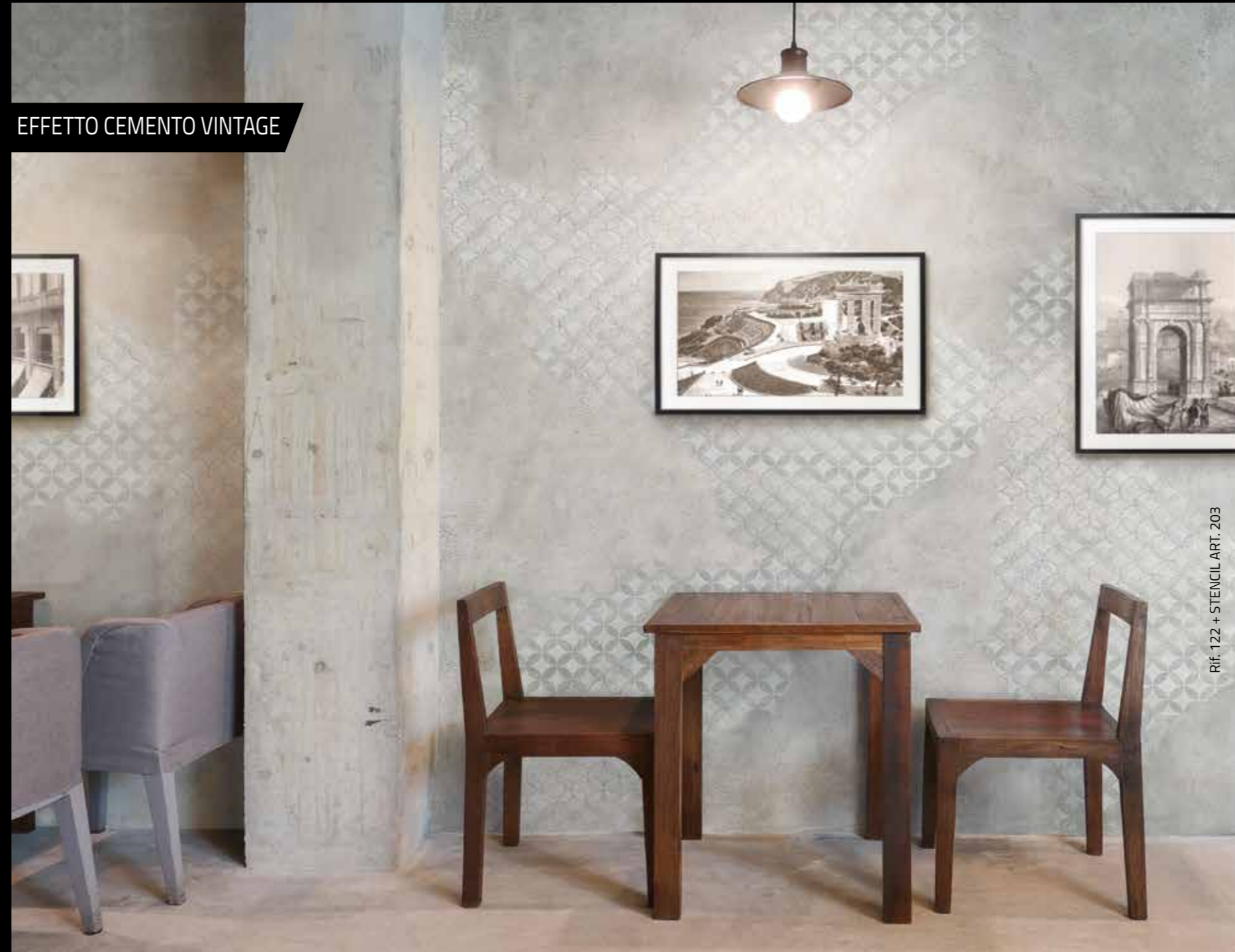


Rif. 130 + STENCIL Art. 202



Rif. 122 + STENCIL Art. 203

Uzorci boja su fotografije | - Φωτογραφικό δείγμα, ενδεικτική αποτύπωση - Образцы фотографий крошки ориентировочны



EFFETTO CEMENTO VINTAGE

Rif. 122 + STENCIL ART. 203



Rif. 129 + STENCIL Art. 204

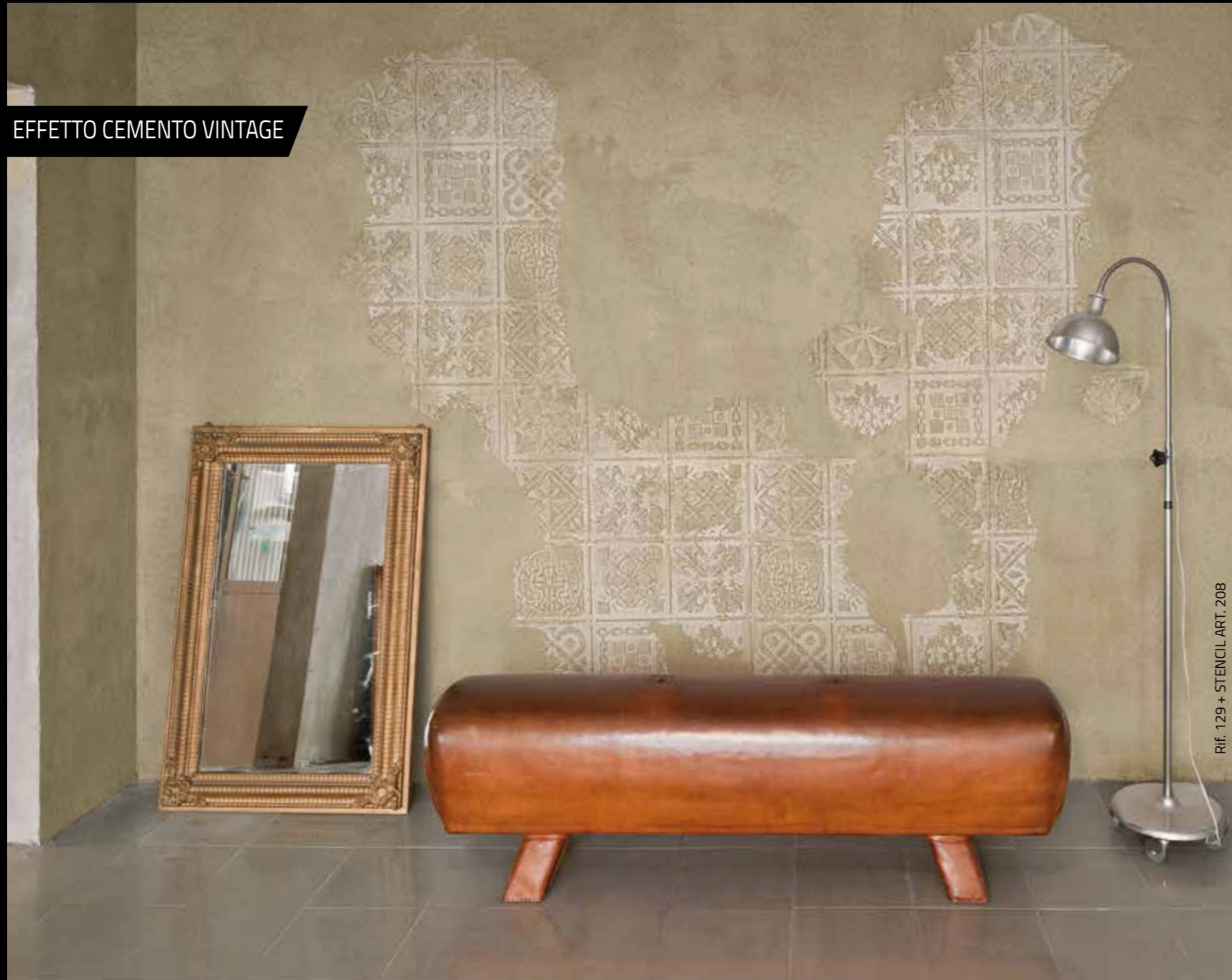


Rif. 125 + STENCIL Art. 205



Rif. 140 + STENCIL Art. 206

Fotoğraf Örnekleri tanıtım amaçlıdır - 图片上的样本碎片仅供参考 - عينات مصغرة للدلالة فقط



EFFETTO CEMENTO VINTAGE

Rif. 129 + STENCIL ART. 208



Rif. 145 + STENCIL Art. 207



Rif. 132 + STENCIL Art. 208



Rif. 139 + STENCIL Art. 209



Rif. 137 + STENCIL Art. 217



Rif. 133 + STENCIL Art. 218



Rif. 129 + STENCIL Art. 219



EFFETTO CEMENTO VINTAGE

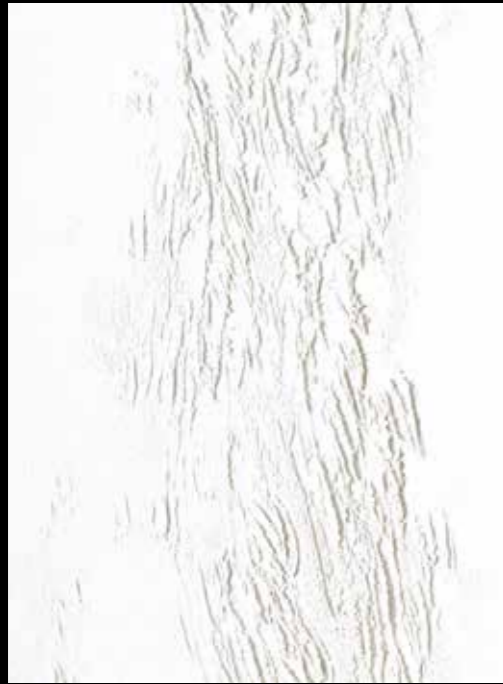
Rif. 129 + STENCIL ART. 210 + ART. 209



Rif. 143 + STENCIL Art. 210

EFFETTO CEMENTO LARGE

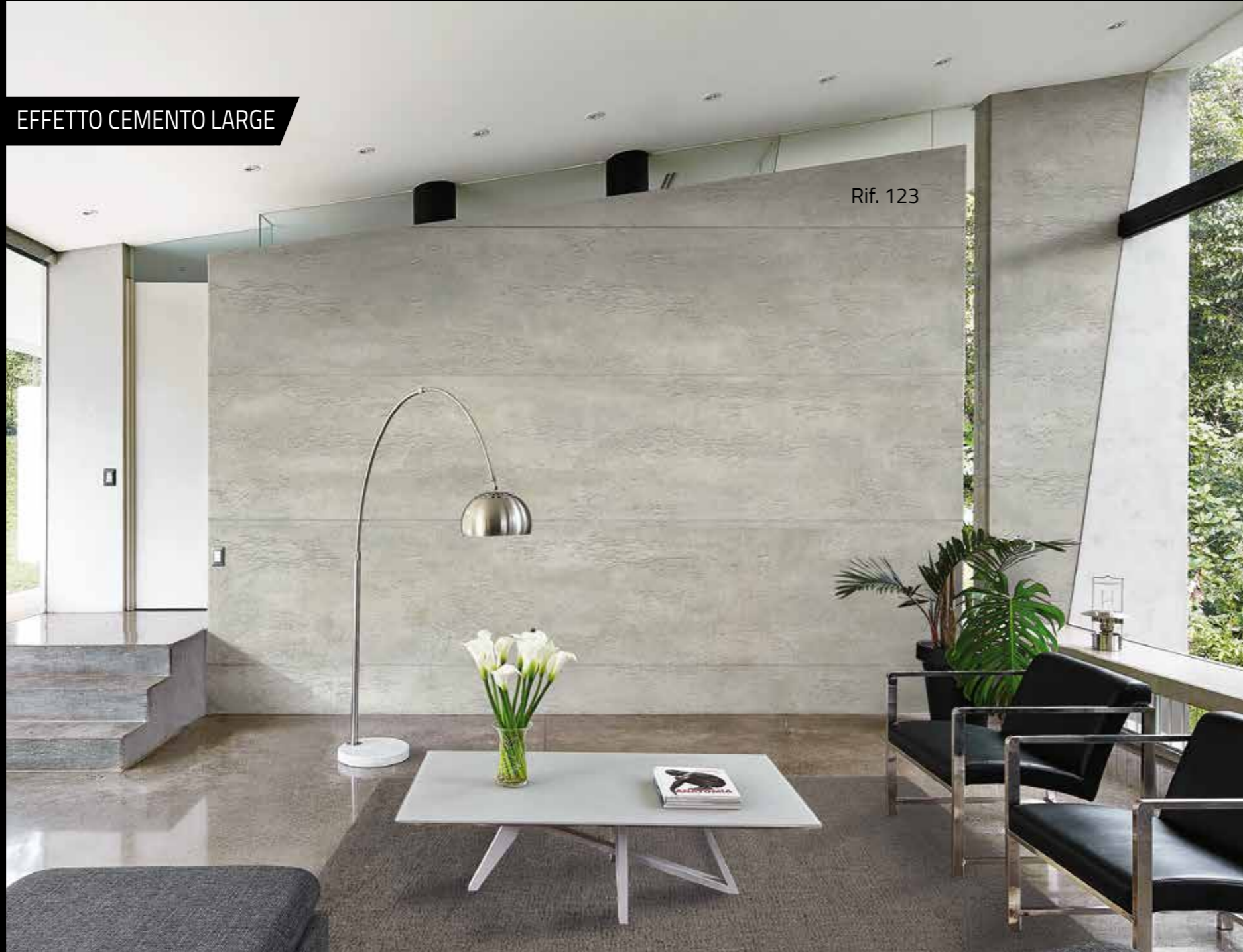




EFFETTO CEMENTO LARGE - BIANCO



Rif. 122



EFFETTO CEMENTO LARGE

Rif. 123



Rif. 121



Rif. 124



Rif. 123

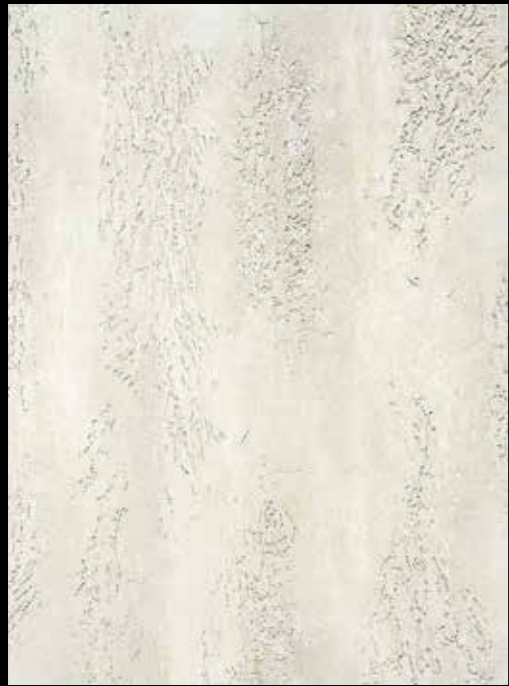


Rif. 120



Rif. 125

Tasselli colore fotografici puramente indicativi - Photograph Sample Chips merely indicative - Les couleur des pastilles en photos sont indicatives et non contractuelles



Rif. 126



Rif. 127



Rif. 130



Rif. 128



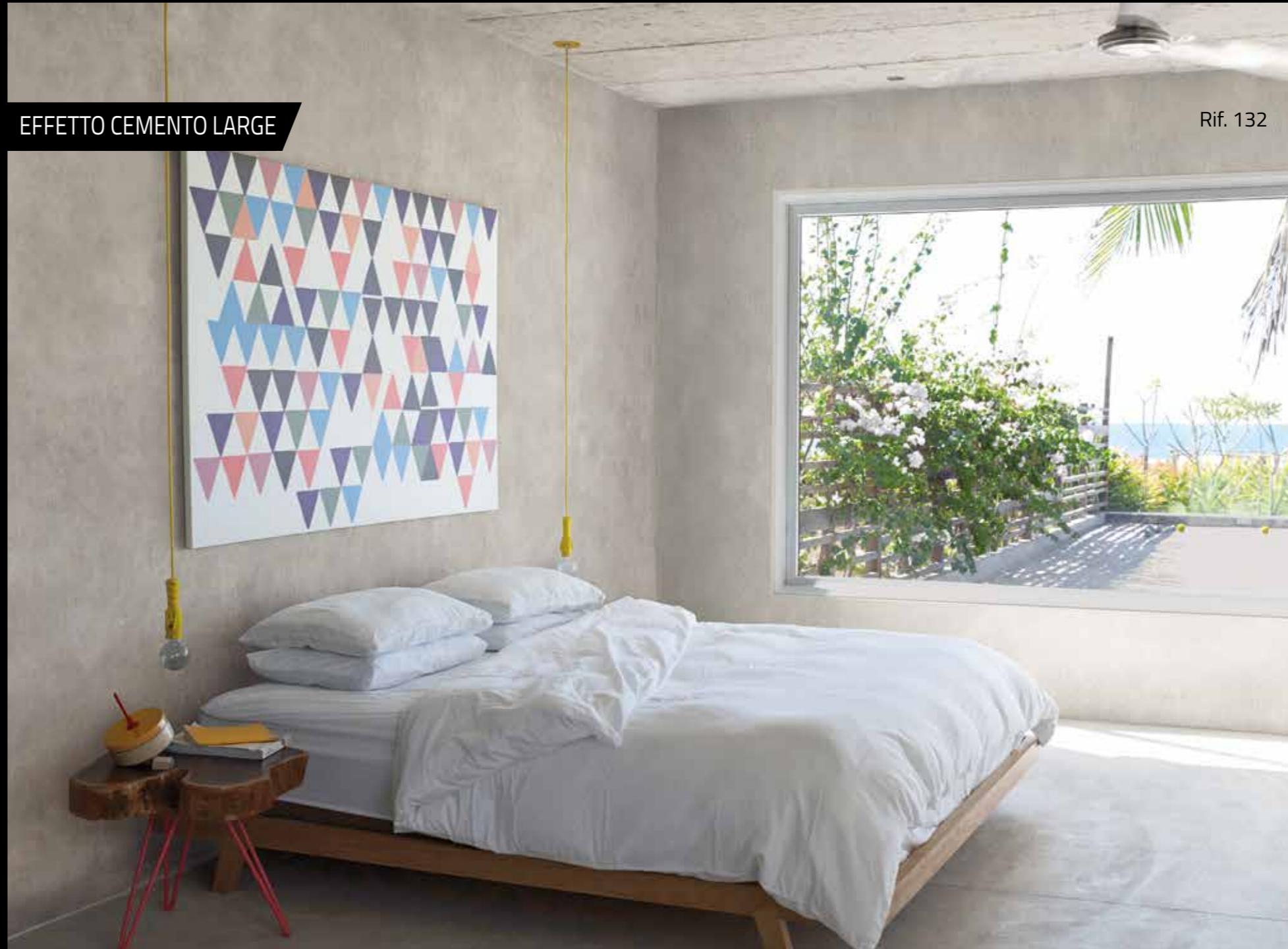
Rif. 129



Rif. 132

Piezas de color fotogr ficas meramente indicativas - Beispiel-Abbildung f r Chips - Fotografia buchas coloridas para fins puramente indicativos

EFFETTO CEMENTO LARGE



Rif. 132



Rif. 131



Rif. 133



Rif. 136



Rif. 137



Rif. 138



Rif. 135



Rif. 139



Rif. 141

Uzorcí boja su fotografíe | - Φωτογραφικό δείγμα, ενδεικτική απόχρωση - Образцы фотографий крошки ориентировочны



EFFETTO CEMENTO LARGE

Rif. 135

Fotoğraf Örnekleri tanıtım amaçlıdır - 图片上的样本碎片仅供参考 - عينات مصغرة للدلالة فقط



Rif. 142



Rif. 143



Rif. 146



Rif. 144



Rif. 145



Rif. 147

EFFETTO CEMENTO SLIM





Rif. 129

Tasselli colore fotografici puramente indicativi - Photograph Sample Chips merely indicative - Les couleurs des pastilles en photos sont indicatives et non contractuelles



EFFETTO CEMENTO SLIM

Rif. 129

Piezas de color fotográficas meramente indicativas - Beispiel-Abbildung für Chips - Fotografia buchas coloridas para fins puramente indicativos

Uzorcji boja su fotografijele - Φωτογραφικό δείγμα, ενδεικτική φωτογραφία κροσχι ориентировочны



Rif. 121



Rif. 122



Rif. 123



Rif. 125



Rif. 127



Rif. 130



Rif. 131



Rif. 132



Rif. 133

Fotoğraf Örnekleri tanıtım amaçlıdır - 图片上的样本碎片仅供参考 - عينات مصغرة للدلالة فقط

EFFETTO CEMENTO RIGATO

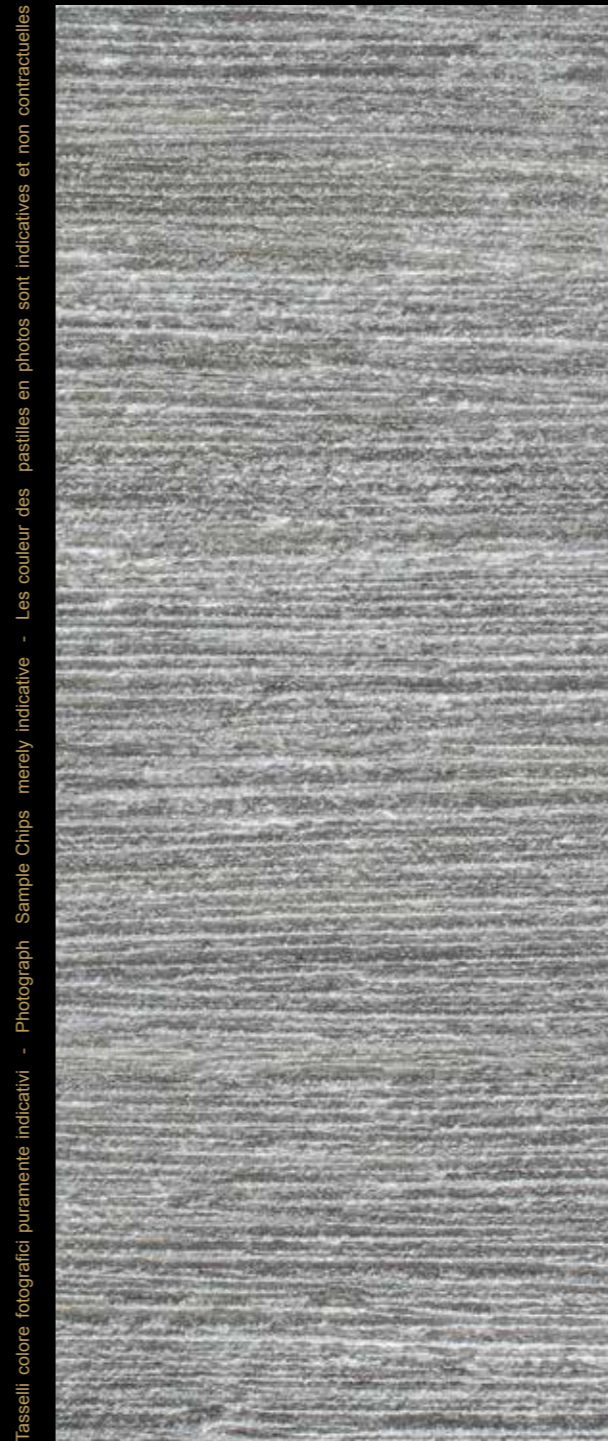
Rif. 131



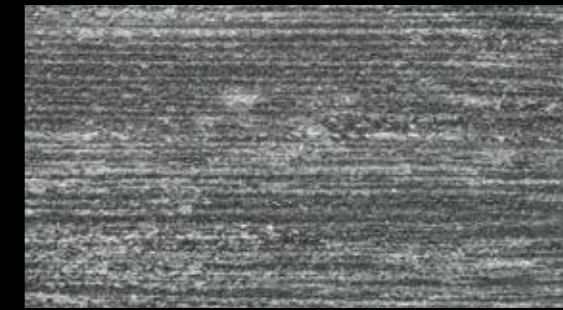
EFFETTO CEMENTO RIGATO



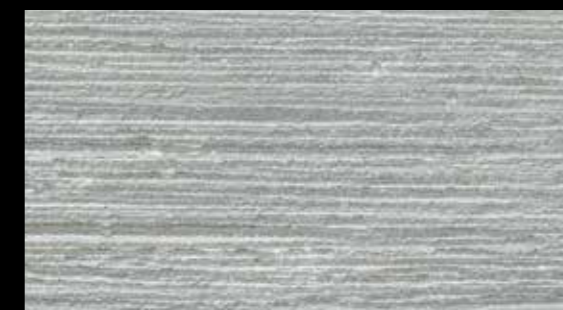
Rif. 121



Rif. 121



Rif. 120



Rif. 122



Rif. 123



Rif. 124



Rif. 125



Rif. 126



Rif. 127



Rif. 128

Tasselli colore fotografici puramente indicativi - Photograph Sample Chips merely indicative - Les couleurs des pastilles en photos sont indicatives et non contractuelles

Piezas de color fotograficas meramente indicativas - Beispiel-Abbildung für Chips - Fotografia buchas coloridas para fins puramente indicativos



Rif. 129



Rif. 130



Rif. 131



Rif. 132



Rif. 133



Rif. 134



Rif. 135



Rif. 136



Rif. 137



Rif. 138



Rif. 139



Rif. 140



Rif. 141



Rif. 142



Rif. 143

EFFETTO CEMENTO RIGATO



Rif. 137

Rif. 131



Rif. 144



Rif. 145



Rif. 146



Rif. 147

Uzorcji boja su fotografije i - Фотографікó дєлїма, енбєктїкї отолїтїлол - Образцї фотографїй крoшкї орієнтїрoвoчнї

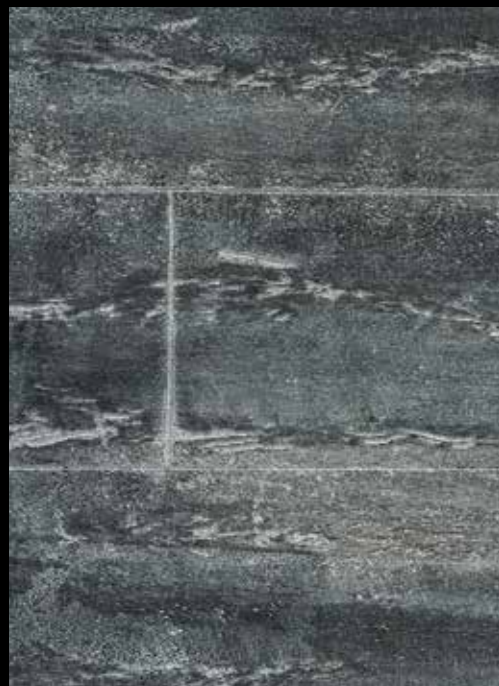
Fotoğraf Örnekleri tanıtım amaçlıdır - 图片上的样本片仅供参考 - عينات مصغرة للدلالة فقط

EFFETTO CEMENTO LEVIGATO





EFFETTO CEMENTO LEVIGATO - BIANCO



Rif. 120



Rif. 124

Tasselli colore fotografici puramente indicativi - Photograph Sample Chips merely indicative - Les couleurs des pastilles en photos sont indicatives et non contractuelles



EFFETTO CEMENTO LEVIGATO

Rif. 124

Piezas de color fotogr ficas meramente indicativas - Beispiel-Abbildung f r Chips - Fotografia buchas coloridas para fins puramente indicativos



Rif. 121



Rif. 123



Rif. 126



Rif. 122



Rif. 125



Rif. 127



Rif. 128



Rif. 129



Rif. 130



Rif. 131



Rif. 132



Rif. 133

Узорci boja su fotografije | - Фотографікó дєлцц, євдєктікц отогрфцл - Образцы фотографікó крошкц ориєнтіровочны



EFFETTO CEMENTO LEVIGATO

Rif. 132



Rif. 134



Rif. 135



Rif. 136



Rif. 137

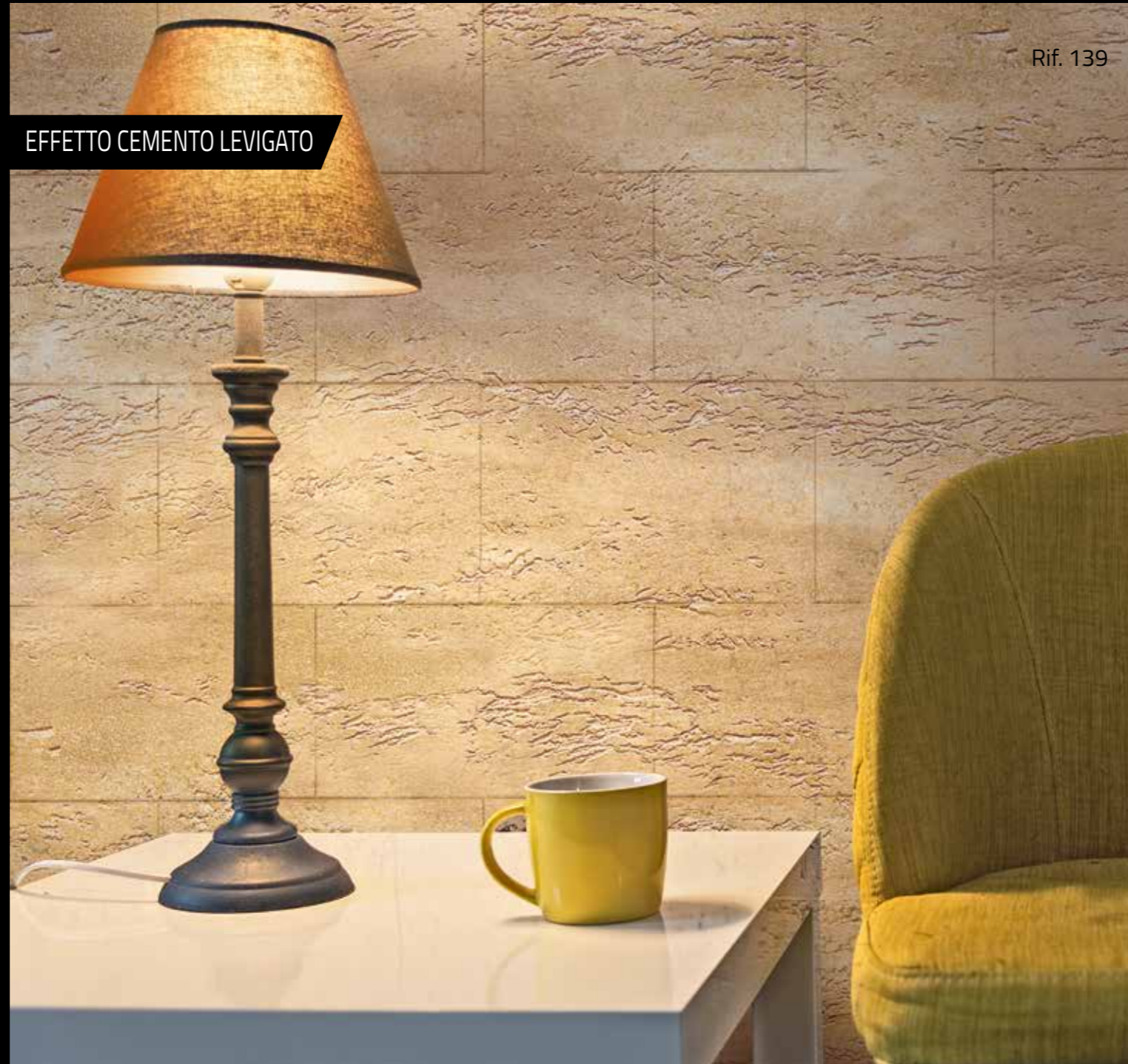
Fotoğraf Örnekleri tanıtım amaçlıdır - 图片上的样本碎片仅供参考 - عينات مصغرة للدلالة فقط



Rif. 138



Rif. 139



EFFETTO CEMENTO LEVIGATO

Rif. 139



Rif. 142



Rif. 143



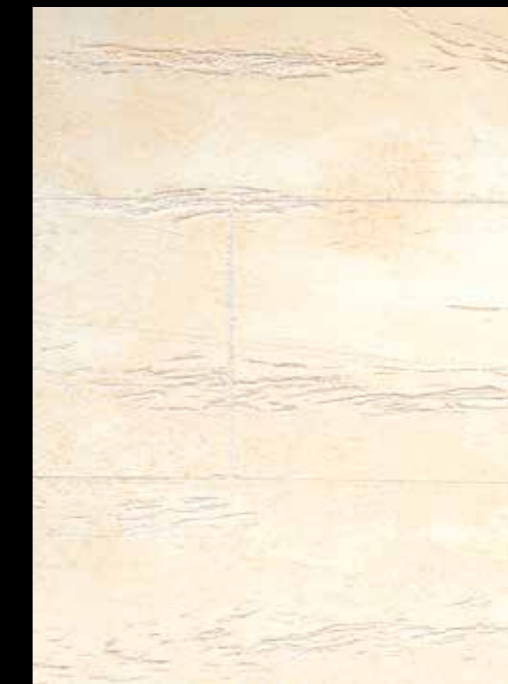
Rif. 144



Rif. 140



Rif. 141



Rif. 145



Rif. 146



Rif. 147

EFFETTO CEMENTO COMPATTO



EFFETTO CEMENTO VINTAGE



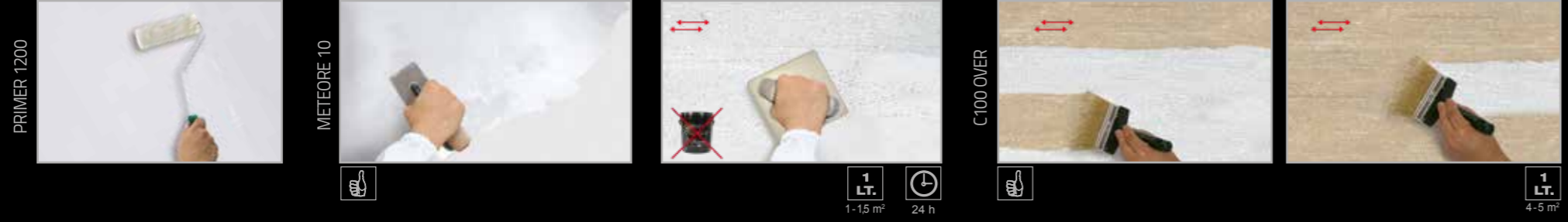
EFFETTO CEMENTO LARGE



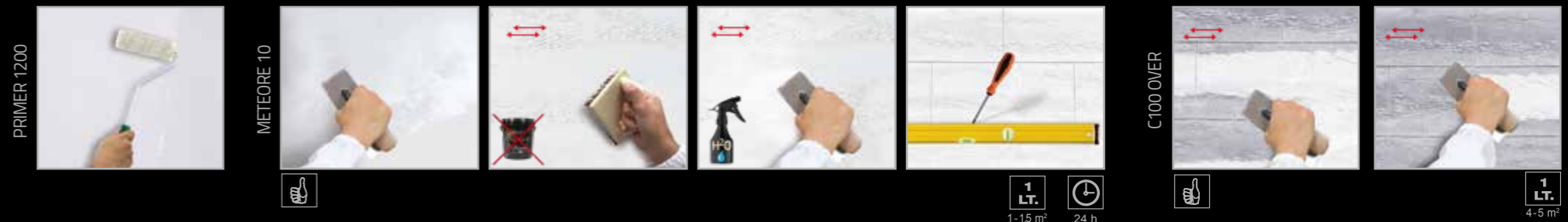
EFFETTO CEMENTO SLIM



EFFETTO CEMENTO RIGATO



EFFETTO CEMENTO LEVIGATO



I È un rivestimento materico naturale all'acqua per interno, ideato per riprodurre l'effetto cemento in diverse varianti. METEORE 10 si sposa perfettamente con ambienti moderni e contemporanei, donando quel tocco di esclusiva eleganza e conferendo agli spazi decorati un aspetto unico, di grande impatto scenografico. Ideale anche per gli amanti dello stile urbano ed industriale.

CARATTERISTICHE: Per ottenere i colori del catalogo occorre colorare il C100 OVER con la relativa quantità di pasta colorante, denominata COLORI'. In alternativa si può colorare con il Sistema Tintometrico VALCLONE.

APPLICAZIONE: METEORE 10 va applicato con Frattone Inox PV 43 e rifinito, a prodotto ancora bagnato, con gli opportuni attrezzi, in base all'effetto da realizzare. Trascorse circa 24 ore a 20°C decorare con la finitura C100 OVER. Per mettere in evidenza le giunzioni e dare un effetto più corrispondente alle casseformi del cemento naturale, utilizzare gli speciali PENNARELLI PIXEL di VALPAINT, da passare prima di applicare la finitura C100 OVER. Ad essiccazione avvenuta del C100 OVER è possibile passare nuovamente il PENNARELLO PIXEL indelebile, per rendere le giunzioni più o meno marcate.

METEORE 10 può essere realizzato in diversi Effetti:

- 1) Effetto Cemento Compatto.** Diluizione: per questo effetto METEORE 10 e C100 OVER non vanno diluiti. Resa: METEORE 10 circa LT. 1 per 1 - 1,5 mq una mano su supporto liscio; C100 OVER circa LT. 1 per 4 - 5 mq una mano.
- 2) Effetto Cemento Vintage.** Diluizione: per questo effetto METEORE 10 e C100 OVER non vanno diluiti. Resa: METEORE 10 circa LT. 1 per 1 - 1,5 mq una mano su supporto liscio; C100 OVER circa LT. 1 per 4 - 5 mq una mano.
- 3) Effetto Cemento Large.** Diluizione: per questo effetto METEORE 10 e C100 OVER non vanno diluiti. Resa: METEORE 10 circa LT. 1 per 1 - 1,5 mq una mano su supporto liscio; C100 OVER circa LT. 1 per 4 - 5 mq una mano.
- 4) Effetto Cemento Slim.** Diluizione: per ricreare tale effetto il METEORE 10 non va diluito invece il C100 OVER va diluito al 10% con acqua. Resa: METEORE 10 circa LT. 1 per 1 - 1,5 mq una mano su supporto liscio; C100 OVER circa LT. 1 per 4 - 5 mq una mano.
- 5) Effetto Cemento Levigato.** Diluizione: per questa versione METEORE 10 e C100 OVER non vanno diluiti. Resa: METEORE 10 circa LT. 1 per 1 - 1,5 mq una mano su supporto liscio; C100 OVER circa LT. 1 per 4 - 5 mq una mano.
- 6) Effetto Cemento Rigato.** Diluizione: per realizzare questo effetto il METEORE 10 va diluito con 100 ML di acqua ogni LT. 1, mentre il C100 OVER va diluito al 10% con acqua. Resa: METEORE 10 circa LT. 1 per 2 - 2,5 mq una mano su supporto liscio; C100 OVER circa LT. 1 per 2,5 - 3 mq una mano.

N.B.: Prima dell'applicazione guardare attentamente il Video tutorial dell'Effetto specifico da realizzare.

PROTETTIVO: METEORE 10 e C100 OVER sono leggermente lavabili. Per rendere la superficie ancora più resistente all'acqua, occorre utilizzare, dopo 24 ore a 20°C, il protettivo trasparente FINISH V 18 Opaco da stendere a rullo, a pennello o a spruzzo. Il FINISH V 18 Opaco va applicato con una o due mani in base alla lavabilità e resistenza che si vuole ottenere. Tra la prima e la seconda mano attendere circa 4 ore a 20°C.

PREPARAZIONE DEL SUPPORTO: Accertarsi che il supporto sia ben solido rimuovendo qualsiasi impurità. Eliminare eventuali vecchie pitture se non ancorate bene o sfarinanti e lavare con saponi adeguati. Successivamente stuccare, ove necessario, e dopo l'essiccazione applicare un fissativo adeguato. Procedere quindi con l'applicazione del PRIMER 1200 che va steso con rullo di lana o a pennello oppure a spruzzo. Dopo 6 ore a 20°C, procedere con l'applicazione del METEORE 10 e del C100 OVER.

DATI TECNICI:

Diluizione: PRIMER 1200 va diluito al 15 - 20% con acqua; FINISH V 18 Opaco è pronto all'uso. **Resa:** PRIMER 1200 circa LT. 1 per 8 - 10 mq una mano in base all'assorbimento del supporto; FINISH V 18 Opaco circa LT. 1 per 12 - 15 mq una mano. **Confezioni:** PRIMER 1200 è disponibile in confezioni da LT. 1 - 2,5 - 5 - 12; METEORE 10 è fornito in confezioni da LT. 1 - 4 - 12; C100 OVER è disponibile in confezioni da LT. 1 - 2,5 - 5; FINISH V 18 Opaco è da LT. 1; COLORI' sono ML. 80 e da ML. 480. **Temperatura per applicazione:** superiore a +10°C e inferiore a +30°C. **Essiccazione:** indurisce completamente dopo 28 giorni in base alla temperatura dell'ambiente. **Resistenza:** dopo il completo indurimento, si ottiene una pellicola traspirante con buona resistenza agli urti ed alla normale abrasione. **Pulizia attrezzi:** con acqua e sapone. **Conservazione:** in latta ben chiusa, anche dopo l'uso, a temperatura superiore a +10°C e inferiore a +30°C. **Stabilità:** 1 anno circa in confezioni ben sigillate e mai aperte.

NORME PARTICOLARI DI SICUREZZA: Evitare il contatto diretto con la pelle, proteggere gli occhi ed il viso, in caso di contatto, lavare immediatamente ed abbondantemente con acqua e consultare il medico. Le attrezzature non devono essere lavate in corsi d'acqua, scarichi, ecc. **AVVERTENZE PER L'UTILIZZATORE:** **N.B.:** Le informazioni fornite, che risultano dalle nostre esperienze, sono esatte ed accurate. Tuttavia, non essendo le condizioni d'impiego sotto il nostro controllo, non ci assumiamo alcuna responsabilità per i consigli ed i suggerimenti forniti. Si consiglia di eseguire il ciclo applicativo completo su una piccola superficie per verificarne la perfetta riuscita ed in particolare modo l'ancoraggio, la resistenza e l'aspetto finale. Proseguire poi con la decorazione, controllando costantemente gli effetti decorativi ottenuti, poiché il METEORE 10 è composto da prodotti naturali e resine speciali che reagiscono a seconda delle modalità di applicazione. Quindi ogni lavoro acquisterà la propria personalizzazione. Le tinte possono variare, rispetto al catalogo, dal 15% al 20%, come pure tra una partita ed un'altra. Nel caso in cui le partite siano differenti, terminare il lavoro in un angolo, quindi mescolare il materiale rimanente e quello nuovo in un contenitore grande prima di proseguire con l'applicazione.

GB A natural, water-based textured coating for interiors, ideal for reproducing the effect of cement in all its varieties. METEORE 10 is the perfect match for modern and contemporary interiors, giving a touch of elegance with a unique visual impact. Also ideal for lovers of urban and industrial styles.

CHARACTERISTICS: To obtain the colours shown in the catalogue, you must colour the C100 OVER with the appropriate amount of COLORI' colouring paste. Alternatively, use the VALCLONE dispensing system.

APPLICATION: Apply METEORE 10 with a PV 43 stainless steel plastering trowel and finish while still wet with the tools required for the effect you wish to obtain.

Allow to dry for 24 hours at 20°C, then decorate with C100 OVER finish. To highlight joints and give an effect which reflects the textures of cement casting forms, use VALPAINT PIXEL PENS, then finish with C100 OVER finish.

Once the coat of C100 OVER has dried, you can apply the indelible PIXEL PEN again, to emphasise the joints if you wish to do so. METEORE 10 can be finished with a variety of effects:

- 1) Compact cement.** Dilution: to obtain this finish, do not dilute METEORE 10 or C100 OVER. Coverage: METEORE 10, around 1 l per 1 - 1.5 sqm., one coat over a smooth surface; C100 OVER, around 1 l per 4 - 5 sqm., one coat.
- 2) Vintage.** Dilution: to obtain this finish, do not dilute METEORE 10 or C100 OVER. Coverage: METEORE 10, around 1 l per 1 - 1.5 sqm., one coat over a smooth surface; C100 OVER, around 1 l per 4 - 5 sqm., one coat.
- 3) Large cement.** Dilution: to obtain this finish, do not dilute METEORE 10 or C100 OVER. Coverage: METEORE 10, around 1 l per 1 - 1.5 sqm., one coat over a smooth surface; C100 OVER, around 1 l per 4 - 5 sqm., one coat.
- 4) Slim cement.** Dilution: to obtain this finish, do not dilute METEORE 10; C100 OVER should be diluted 10% with water. Coverage: METEORE 10, around 1 l per 1 - 1.5 sqm., one coat over a smooth surface; C100 OVER, around 1 l per 4 - 5 sqm., one coat.
- 5) Ground cement.** Dilution: to obtain this finish, do not dilute METEORE 10 or C100 OVER. Coverage: METEORE 10, around 1 l per 1 - 1.5 sqm., one coat over a smooth surface; C100 OVER, around 1 l per 4 - 5 sqm., one coat.
- 6) Scored cement.** Dilution: to obtain this finish, dilute METEORE 10 with 100 ml water per litre; C100 OVER should be diluted 10% with water. Coverage: METEORE 10, around 1 l per 2 - 2.5 sqm., one coat over a smooth surface; C100 OVER, around 1 l per 2.5 - 3 sqm., one coat.

N.B.: Before proceeding, please watch the video tutorial for the effect you wish to obtain.

PROTECTIVE AGENT: METEORE 10 and C100 OVER are slightly resistant to washing. To make the surface even more water resistant, apply FINISH V 18 Opaco transparent protective coating (roller, brush or spray) after leaving to dry for 24 hours at 20°C. Apply one or two coats of FINISH V 18 Opaco depending on the degree of water resistance you wish to obtain. Allow the first coat to dry for 4 hours at 20°C before applying the second.

SURFACE PREPARATION: Make sure that the surface is stable and remove any impurities. Eliminate any old flaky or crumbling paint and wash with an appropriate soap. Then plaster the surface where necessary and apply a fixative after the plaster has dried. Apply PRIMER 1200 with a felt roller, brush or spray. After 6 hours at 20°C, apply METEORE 10 and finish with C100 OVER.

TECHNICAL DATA:

Diluizione: dilute PRIMER 1200 at 15 - 20% with water; FINISH V 18 Opaco is ready to use. **Coverage:** PRIMER 1200, around 1 l per 8 - 10 sqm., one coat, (depends on the absorptency of the surface); FINISH V 18 Opaco, around 1 l per 12 - 15 sqm., one coat. **Pack quantities:** PRIMER 1200 is available in 1, 2,5, 5 and 12 litre cans; METEORE 10 is supplied in 1, 4, 12 and 12 litre cans; C100 OVER in 1, 2,5 and 5 litre cans; FINISH V 18 Opaco in 1 litre cans; COLORI' in 80 and 480 ml packs. **Application temperature:** between +10°C and +30°C. **Drying:** hardens completely after 28 days, depending on temperature. **Resistance:** once the product has hardened completely, a breathable film develops which offers good resistance to knocks and normal abrasion. **Equipment cleaning:** with soap and water. **Storage:** make sure that the tin is tightly closed, even after use, and store at a temperature between +10°C and +30°C. **Shelf life:** approximately 1 year, if well sealed and never opened.

SPECIAL SAFETY INSTRUCTIONS: Avoid direct contact with the skin. Protect the eyes and face. In the event of contact, rinse immediately and thoroughly with water and consult a doctor. Equipment must not be washed in watercourses, drains etc.

USER ADVICE:

N.B.: The above information, based on our experience, is accurate. However, since the conditions of use are out of our control, we are not liable for any of the consequences of this information. We recommend testing a full application cycle on a small area to check the results, especially adherence, strength and final effect. Then decorate the surface, checking the results, since METEORE 10 is composed of natural ingredients and special resins which react differently according to the method of application, thus making each application unique. The colours may vary from the catalogue by 15% to 20%, and also between batches. If you find you are working with two different batches, finish working in a corner, then mix the remaining product with the new batch in a large container before continuing.

Effecte est un revêtement effet matière, naturel, à l'eau, pour intérieur, qui reproduit la texture du béton dans ses différentes variantes. METEORE 10 s'harmonise aussi bien avec un intérieur classique que contemporain. Il apporte une touche d'élégance originale et confère aux espaces décorés un aspect absolument unique, créant une scénographie à fort impact visuel. Idéal pour ceux qui aiment le style urbain et industriel.

CARACTÉRISTIQUES:

Pour obtenir les couleurs du catalogue, il faut teinter C100 OVER avec la quantité nécessaire de pâte colorante COLORI'. On peut aussi teinter avec le système colorimétrique VALCLONE.

APPLICATION:

Appliquer METEORE 10 à la taloche Inox PV 43 et, avant qu'il ne sèche, procéder à la finition avec les outils appropriés, selon l'effet souhaité. Après environ 24 heures à 20°C décorer avec la finition C100 OVER. Pour faire ressortir les raccords et obtenir un aspect correspondant mieux aux coffrages du béton naturel, utiliser les PENNARELLI PIXEL spéciaux de VALPAINT, qu'il faut passer avant d'appliquer la finition C100 OVER. Après séchage du C100 OVER on peut à nouveau passer le PENNARELLO PIXEL indélébile, pour rendre les raccords plus ou moins marqués. METEORE 10 peut être réalisé avec plusieurs effets:

1) Effet béton Compact.

Dilution: pour obtenir cet effet METEORE 10 et C100 OVER ne doivent pas être dilués. **Rendement:** METEORE 10 environ 1 l pour 1 - 1,5 m² une couche sur support lisse; C100 OVER environ 1 l pour 4 - 5 m² une couche.

2) Effet béton Vintage.

Dilution: pour obtenir cet effet METEORE 10 et C100 OVER ne doivent pas être dilués. **Rendement:** METEORE 10 environ 1 l pour 1 - 1,5 m² une couche sur support lisse; C100 OVER environ 1 l pour 4 - 5 m² une couche.

3) Effet béton Large.

Dilution: pour obtenir cet effet METEORE 10 et C100 OVER ne doivent pas être dilués. **Rendement:** METEORE 10 environ 1 l pour 1 - 1,5 m² une couche sur support lisse; C100 OVER environ 1 l pour 4 - 5 m² une couche.

4) Effet béton Slim.

Dilution: pour recréer cet effet METEORE 10 ne doit pas être dilué tandis que C100 OVER doit être dilué à 10% avec de l'eau. **Rendement:** METEORE 10 environ 1 l pour 1 - 1,5 m² une couche sur support lisse; C100 OVER environ 1 l pour 4 - 5 m² une couche.

5) Effet béton Poli.

Dilution: pour cette version METEORE 10 et C100 OVER ne doivent pas être dilués. **Rendement:** METEORE 10 environ 1 l pour 1 - 1,5 m² une couche sur support lisse; C100 OVER environ 1 l pour 4 - 5 m² une couche.

6) Effet béton Rayé.

Dilution: pour obtenir cet effet METEORE 10 doit être dilué avec 100 ML d'eau par litre tandis que C100 OVER doit être dilué à 10% avec de l'eau. **Rendement:** METEORE 10 environ 1 l pour 2 - 2,5 m² une couche sur support lisse; C100 OVER environ 1 l pour 2,5 - 3 m² une couche. **N.B: Avant de procéder à l'application, regarder attentivement le didacticiel vidéo sur l'effet spécial à réaliser.**

PROTECTION:

METEORE 10 et C100 OVER sont légèrement lavables. Pour rendre la surface encore plus résistante à l'eau, il faut appliquer, après 24 heures à 20°C, le produit de protection transparent FINISH V 18 Mat à appliquer au rouleau, au pinceau ou par pulvérisation. Il faut appliquer une ou deux couches de FINISH V 18 Mat selon le niveau de lavabilité et de résistance qu'on veut obtenir. Entre la première et la deuxième couche, il faut attendre environ 4 heures à 20°C.

PRÉPARATION DU SUPPORT:

S'assurer que le support est bien solide en éliminant toutes les impuretés. Éliminer les vieilles peintures qui s'effritent et laver ensuite avec un savon approprié. Mastiquer au besoin et après séchage appliquer un fixateur adéquat. Procéder ensuite à l'application de PRIMER 1200 au rouleau de laine, au pinceau de laine ou par pulvérisation. Après 6 heures à 20°C, appliquer METEORE 10 et C100 OVER.

DONNÉES TECHNIQUES:

Dilution: PRIMER 1200 doit être dilué à 15 - 20% avec de l'eau; FINISH V 18 Mat est prêt à l'emploi.

Rendement: PRIMER 1200 environ 1 l pour 8 - 10 m² une couche selon l'absorption du support; FINISH V 18 Mat environ 1 l pour 12 - 15 m² une couche.

Conditionnement: PRIMER 1200 est disponible en pots de 1 - 2,5 - 5 - 12 l; METEORE 10 est conditionné en pots de 1 - 4 - 12 l; C100 OVER est disponible en pots de 1 - 2,5 - 5 l; FINISH V 18 Mat en pot de 1 l; COLORI' en flacons de 80 ML et 480 ML.

Température d'application: entre +10°C et +30°C.

Séchage: il durcit complètement après 28 jours selon la température ambiante.

Résistance: après durcissement complet, on obtient la formation d'une pellicule transpirante présentant une bonne résistance aux chocs et à une abrasion normale.

Nettoyage des outils: à l'eau et au savon.

Conservation: dans un bidon bien fermé, même après usage, à une température comprise entre +10°C et +30 °C.

Stabilité: 1 an environ dans des bidons bien fermés, jamais ouverts.

CONSIGNES DE SÉCURITÉ PARTICULIÈRES:

Éviter le contact direct avec la peau. Protéger les yeux et le visage. En cas de contact, rincer immédiatement et abondamment à l'eau et consulter un médecin. Les outils ne doivent pas être nettoyés dans des cours d'eau, des éviers, etc.

CONSEILS UTILES POUR L'UTILISATEUR:

N.B: Les renseignements fournis, d'après les résultats de nos expériences, sont exacts et fiables. Les conditions d'utilisation échappant toutefois à notre contrôle, nous déclinons toute responsabilité quant aux avis et aux conseils fournis. Nous conseillons d'effectuer un cycle d'application complet sur une petite surface pour s'assurer du résultat surtout en ce qui concerne l'adhérence, la résistance et l'aspect final. Parachever ensuite la décoration en gardant constamment sous contrôle les effets décoratifs obtenus car METEORE 10 est composé de produits naturels et de résines spéciales qui réagissent selon le mode d'application. Chaque travail aura donc sa propre personnalité. Les teintes peuvent varier de 15% à 20% par rapport au catalogue et selon les lots. Au cas où ces lots seraient différents, nous conseillons de terminer l'application dans un angle et de mélanger ensuite le produit restant et le produit neuf dans un grand bidon avant de continuer à peindre.

Effecte est un revestimiento matérico natural al agua para interiores, ideado para reproducir el efecto cemento en distintas variantes. METEORE 10 se combina a la perfección con ambientes modernos y contemporáneos, aportando un toque de elegancia exclusiva y confiriendo a los espacios decorados un aspecto único, de gran impacto escenográfico. Ideal también para los amantes del estilo

urbano e industrial.

CARACTERÍSTICAS:

Para obtener los colores del catálogo es necesario colorear C100 OVER con la correspondiente cantidad de pasta colorante denominada COLORI'. Como alternativa, es posible colorear con el Sistema Tintométrico VALCLONE.

APLICACIÓN:

METEORE 10 se aplica con Lana de acero inoxidable PV 43 y, de acuerdo con el efecto que se desee obtener, se acaba con distintas her-ramientas y mientras el producto aún está mojado. Transcurridas aproximadamente 24 horas a 20°C, decorar con el acabado C100 OVER. Para poner en evidencia las uniones y crear un efecto más afín con los encofrados de cemento natural, pasar el ROTULADOR PIXEL de VALPAINT antes de aplicar el acabado C100 OVER. Cuando C100 OVER esté seco, será posible pasar nuevamente el ROTULADOR PIXEL indeleble para que las uniones queden más o menos marcadas.

Con METEORE 10 se pueden crear diferentes efectos:

1) Efecto Cemento Compacto.

Dilución: para crear este efecto, METEORE 10 y C100 OVER no se deben diluir. **Rendimiento:** METEORE 10 aprox. 1 litro para 1 - 1,5 m², una mano sobre soporte liso; C100 OVER aprox. 1 litro para 4 - 5 m², una mano.

2) Efecto Cemento Vintage.

Dilución: para crear este efecto, METEORE 10 y C100 OVER no se deben diluir. **Rendimiento:** METEORE 10 aprox. 1 litro para 1 - 1,5 m², una mano sobre soporte liso; C100 OVER aprox. 1 litro para 4 - 5 m², una mano.

3) Efecto Cemento Large.

Dilución: para crear este efecto, METEORE 10 y C100 OVER no se deben diluir. **Rendimiento:** METEORE 10 aprox. 1 litro para 1 - 1,5 m², una mano sobre soporte liso; C100 OVER aprox. 1 litro para 4 - 5 m², una mano.

4) Efecto Cemento Slim.

Dilución: para crear este efecto, METEORE 10 no se debe diluir y C100 OVER se debe diluir al 10% con agua. **Rendimiento:** METEORE 10 aprox. 1 litro para 1 - 1,5 m², una mano sobre soporte liso; C100 OVER aprox. 1 litro para 4 - 5 m², una mano.

5) Efecto Cemento Alisado.

Dilución: para crear este efecto, METEORE 10 y C100 OVER no se deben diluir. **Rendimiento:** METEORE 10 aprox. 1 litro para 1 - 1,5 m², una mano sobre soporte liso; C100 OVER aprox. 1 litro para 4 - 5 m², una mano.

6) Efecto Cemento Rayado.

Dilución: para crear este efecto, METEORE 10 se debe diluir con 100 ml de agua cada 1 litro, y C100 OVER se debe diluir al 10% con agua. **Rendimiento:** METEORE 10 aprox. 1 litro para 2 - 2,5 m², una mano sobre soporte liso; C100 OVER aprox. 1 litro para 2,5 - 3 m², una mano.

Nota: Antes de la aplicación, ver con atención el video tutorial del efecto específico a realizar.

PROTECTOR:

METEORE 10 y C100 OVER son ligeramente lavables. Para aumentar la resistencia de la superficie al agua, después de 24 horas a 20°C aplicar protector transparente FINISH V 18 Mate, extendiéndolo con rodillo, pincel o pulverizado. FINISH V 18 Mate se debe aplicar con una o dos manos según la lavabilidad y resistencia que se desee obtener. Entre la primera y la segunda mano esperar aproximadamente 4 horas a 20°C.

PREPARACIÓN DEL SOPORTE:

Asegurarse de que el soporte esté bien sólido y eliminar cualquier impureza. Quitar la pintura vieja descascarada o arenosa y lavar con un jabón adecuado. Eliminar el enlucido si es necesario y, una vez seco, aplicar un fijador adecuado. Aplicar PRIMER 1200, extendiéndolo con rodillo de lana, pincel o pulverizado. Después de 6 horas a 20°C, aplicar METEORE 10 y C100 OVER.

DATOS TÉCNICOS:

Dilución: PRIMER 1200 se debe diluir al 15 - 20% con agua; FINISH V 18 Mate viene listo para usar.

Rendimiento: PRIMER 1200 aprox. 1 litro para una mano sobre 8 - 10 m² según la absorción del soporte; FINISH V 18 Mate aprox. 1 litro para una mano sobre 12 - 15 m².

Envases: PRIMER 1200 está disponible en envases de 1 - 2,5 - 5 - 12 litros; METEORE 10 se suministra en envases de 1 - 4 - 12 litros; C100 OVER está disponible en envases de 1 - 2,5 - 5 litros; FINISH V 18 Mate en envases de 1 litro; COLORI' en 80 ml y 480 ml.

Temperatura para la aplicación: superior a +10°C e inferior a +30°C.

Secado: fragua completamente a los 28 días, según la temperatura ambiente.

Resistencia: después del fraguado completo, se obtiene una película transpirante con buena resistencia a los golpes y a la abrasión normal.

Lavado de las herramientas: con agua y jabón.

Conservación: en lata bien cerrada, incluso después del uso, a una temperatura superior a +10°C e inferior a +30°C.

Estabilidad: 1 año aprox. en envases bien sellados y sin abrir.

NORMAS ESPECIALES DE SEGURIDAD:

Evitar el contacto directo con la piel, proteger los ojos y el rostro; en caso de contacto, lavar inmediatamente con abundante agua y consultar al médico. No lavar las herramientas en cursos de agua, desagües, etc.

ADVERTENCIAS PARA EL USUARIO:

Nota: La información suministrada, basada en nuestra experiencia, es exacta y precisa. Sin embargo, no estando bajo nuestro control las condiciones de empleo, no asumimos ninguna responsabilidad por los consejos y las sugerencias ofrecidas. Se recomienda realizar el ciclo aplicativo completo sobre una pequeña superficie para verificar el resultado y sobre todo el anclaje, la resistencia y el aspecto final. Luego proceder con la decoración, comprobando constantemente los efectos decorativos obtenidos, ya que METEORE 10 se compone de productos naturales y resinas especiales que reaccionan según las modalidades de aplicación. Por lo tanto, cada trabajo adquirirá su propia personalización. Los colores pueden variar respecto del catálogo en un 15% - 20%, como así también entre diferentes lotes. En caso de lotes diferentes, interrumpir el trabajo en un rincón y mezclar el material restante con el nuevo en un recipiente grande antes de continuar con la aplicación.

Effecte handelt sich um eine natürliche, plastische Spachtelmasse auf Wasserbasis, mit der sich verschiedene Beton - Effekte erzielen lassen. METEORE 10 passt perfekt in moderne und zeitgenössische Räume und verleiht ihnen einen Touch exklusiver Eleganz. Dies damit dekorierten Räume erhalten eine besondere architektonische Wirkung. Ideal auch für Liebhaber eines urbanen und Industrie - Stils.

EIGENSCHAFTEN:

Um die Farben des Katalogs zu erhalten, muss C100 OVER mit der entsprechenden Menge Farbpaste der Serie COLORI' eingefärbt werden. Alternativ kann auch das Farbsystem VALCLONE verwendet werden.

AUFTRAG:

METEORE 10 wird mit der Edelstahl - Glättkelle PV 43 aufgetragen und in feuchtem Zustand mit den entsprechenden Werkzeugen für den gewünschten Effekt überarbeitet. Nach einer Trockenzeit von ca. 24 Stunden bei 20°C mit dem Finish C100 OVER behandeln. Um die Nahtstellen hervorzuheben und eine Wirkung zu erzielen, die den Abdrücken der Betonverschalung noch näher kommt, vor dem Auftragen des Finishes C100 OVER mit den speziellen PIXEL - PINSEL von VALPAINT darüber streichen. Wenn C100 OVER trocken ist, kann erneut der nicht entfernbare PIXEL - PINSEL darüber gestrichen werden, um die Nahtstellen mehr oder weniger hervorzuheben. METEORE 10 kann als verschiedene Effekte ausgeführt werden:

1) Effekt Kompakter Beton.

Verdünnung: Für diesen Effekt METEORE 10 und C100 OVER nicht verdünnen. **Ergiebigkeit:** METEORE 10 ca. 1 l für 1 - 1,5 qm, ein Anstrich auf glattem Untergrund; C100 OVER ca. 1 l für 4 - 5 qm, ein Anstrich.

2) Effekt Vintage Beton.

Verdünnung: Für diesen Effekt METEORE 10 und C100 OVER nicht verdünnen. **Ergiebigkeit:** METEORE 10 ca. 1 l für 1 - 1,5 qm, ein Anstrich auf glattem Untergrund; C100 OVER ca. 1 l für 4 - 5 qm, ein Anstrich.

3) Effekt Large - Beton.

Verdünnung: Für diesen Effekt METEORE 10 und C100 OVER nicht verdünnen. **Ergiebigkeit:** METEORE 10 ca. 1 l für 1 - 1,5 qm, ein Anstrich auf glattem Untergrund; C100 OVER ca. 1 l für 4 - 5 qm, ein Anstrich.

4) Effekt Slim - Beton.

Verdünnung: Für diesen Effekt METEORE 10 nicht verdünnen, hingegen C100 OVER zu 10% mit Wasser verdünnen. **Ergiebigkeit:** METEORE 10 ca. 1 l für 1 - 1,5 qm, ein Anstrich auf glattem Untergrund; C100 OVER ca. 1 l für 4 - 5 qm, ein Anstrich.

5) Effekt Geschliffener Beton.

Verdünnung: Für diese Version METEORE 10 und C100 OVER nicht verdünnen. **Ergiebigkeit:** METEORE 10 ca. 1 l für 1 - 1,5 qm, ein Anstrich auf glattem Untergrund; C100 OVER ca. 1 l für 4 - 5 qm, ein Anstrich.

6) Effekt Gestreifter Beton.

Verdünnung: Für diesen Effekt 1 l METEORE 10 mit 100 ml Wasser verdünnen, hingegen C100 OVER zu 10% mit Wasser verdünnen. **Ergiebigkeit:** METEORE 10 ca. 1 l für 2 - 2,5 qm, ein Anstrich auf glattem Untergrund; C100 OVER ca. 1 l für 2,5 - 3 qm, ein Anstrich.

Hinweis: Vor der Anwendung bitte das entsprechende Video - Tutorial für den gewählten Effekt anschauen.

IMPRÄGNIERMITTEL:

METEORE 10 und C100 OVER sind leicht abwaschbar. Um die Oberfläche noch wasserunempfindlicher zu machen, kann nach einer Trockenzeit von 24 Stunden bei 20°C das transparente Imprägniermittel FINISH V 18 Matt mit der Rolle, dem Pinsel oder der Sprühflasche aufgetragen werden. Das FINISH V18 Matt wird in einem oder zwei Anstrichen je nach zu erzielender Abwaschbarkeit und Widerstandsfähigkeit aufgetragen. Zwischen dem ersten und zweiten Auftrag ca. 4 Stunden bei 20°C warten.

VORBEREITUNG DES UNTERGRUNDS:

Der Untergrund muss fest und frei von Verunreinigungen sein. Eventuelle alte, nicht haftende oder abbröckelnde Anstriche entfernen und mit geeigneten Reinigungsmitteln waschen. Anschließend bei Bedarf mit Spachtelmasse glätten und nach dem Trocknen ein geeignetes Fixiermittel auftragen. Dann mit dem Auftrag von PRIMER 1200 mit der Wollrolle oder dem Pinsel oder der Sprühflasche fortfahren. Nach 6 Stunden bei 20°C mit dem Auftrag von METEORE 10 und C100 OVER beginnen.

TECHNISCHE ANGABEN:

Verdünnung: PRIMER 1200 wird zu 15 - 20% mit Wasser verdünnt; FINISH V 18 Matt ist gebrauchsfertig.

Ergiebigkeit: PRIMER 1200 ca. 1 für 8 - 10 qm, ein Anstrich, je nach Saugfähigkeit des Untergrunds; FINISH V 18 Matt ca. 1 l für 12 - 15 qm, ein Anstrich.

Packungen: PRIMER 1200 ist in Packungen mit 1 - 2,5 - 5 oder 12 Litern erhältlich; METEORE 10 ist in Packungen mit 1 - 4 oder 12 Litern erhältlich; C100 OVER ist in Packungen mit 1 - 2,5 oder 5 Litern erhältlich; FINISH V 18 Matt ist als 1 Liter Packung erhältlich; COLORI' ist in Packungen mit 80 und 480 ml erhältlich.

Anwendungstemperatur: zwischen +10°C und +30°C.

Aushärtung: nach 28 Stunden, je nach Raumtemperatur.

Widerstandsfähigkeit: Nach der vollständigen Aushärtung entsteht ein atmungsaktiver Film mit guter Beständigkeit gegen Stöße und normalen Abrieb.

Reinigung der Utensilien: mit Wasser und Seife.

Aufbewahrung: nach der Verwendung in gut verschlossenem Behältnis bei einer Temperatur zwischen +10°C und +30°C.

Stabilität: 1 Jahr in gut versiegelten, ungeöffneten Verpackungen.

BESONDERE SICHERHEITBESTIMMUNGEN:

Vermeiden Sie direkten Hautkontakt, schützen Sie die Augen und das Gesicht. Bei versehentlichem Kontakt mit dem Produkt sofort mit viel Wasser spülen und einen Arzt aufsuchen. Die Ausrüstung darf nicht in Wasserläufen, Abflüssen usw. gereinigt werden.

HINWEISE FÜR DEN BENUTZER:

Hinweis: Die bereitgestellten Informationen basieren auf unserer Erfahrung und sind korrekt und präzise. Da die Anwendungsbedingungen jedoch nicht unserer Kontrolle unterliegen, übernehmen wir keinerlei Verantwortung für die von uns erteilten Ratschläge und Empfehlungen. Es empfiehlt sich, den kompletten Anwendungszyklus auf einer kleinen Fläche durchzuführen, um das perfekte Gelingen, insbesondere die Haftung, die Haltbarkeit und das endgültige Aussehen zu überprüfen. Beginnen Sie dann mit der eigentlichen Dekoration und kontrollieren Sie fortwährend die erzielten Effekte. METEORE 10 wird aus natürlichen Produkten und Spezialharzen hergestellt, die je nach Anwendungsmethode unterschiedlich reagieren. Jede Anwendung wird also ein ganz persönliches Aussehen annehmen. Die Farböne können vom Katalog um 15 bis 20% abweichen, ebenso wie auch die Chargen untereinander unterschiedlich sein können. Sollten Chargen unterschiedlich sein, den Farbauftrag in einer Ecke beenden und das restliche Material mit dem neuen in einem großen Behältnis mischen, bevor mit dem Auftragen fortgefahren wird.

Effecte Naturальное текстурное покрытие на водной основе для внутренней отделки, дающее эффект бетона в различных вариациях. METEORE 10 идеально сочетается с современными интерьерами, придавая помещению изюминку элегантности и уникальный зрительный эффект. Идеально подходит также для любителей урбанистического и индустриального стилей в дизайне.

ХАРАКТЕРИСТИКИ:

Для достижения расцветок по каталогу в отделочный слой C100 OVER необходимо добавить требуемое количество красителя Colori. Подбор цвета также можно выполнить с помощью colorиметрической системы VALCLONE.

ПОРЯДОК НАНЕСЕНИЯ:

METEORE 10 наносится нержавеющей шпатель PV 43 и отделяется по мокрому слою соответствующими инструментами в зависимости от требуемого эффекта. После высыхания в течение 24 часов при температуре +20°C наносится отделочный слой C100 OVER. Для выделения стыков и придания более выраженного эффекта цементной ошлупки, перед нанесением покрытия C100 OVER следует воспользоваться специальными приспособлениями PIXEL PENS VALPAINT. После высыхания отделочного слоя C100 OVER можно еще раз выделить швы PIXEL PEN для усиления эффекта с помощью несмываемых PIXEL PENS VALPAINT. С METEORE 10 можно создавать различные эффекты:

1) Эффект «компактного цемента»:

Разведение: для достижения данного эффекта METEORE 10 и C100 OVER не разбавляют. Расход: METEORE 10 - около 1 - 1,5 м²/литр в один слой на гладкую основу. C100 OVER - около 4 - 5 м²/литр в один слой.

2) Эффект «Винтажный цементный»:

Разведение: для достижения данного эффекта METEORE 10 и C100 OVER не разбавляют. Расход: METEORE 10 - около 1 - 1,5 м²/литр в один слой на гладкую основу. C100 OVER - около 4 - 5 м²/литр в один слой.

3) Эффект «структурного цемента»:

Разведение: для достижения данного эффекта METEORE 10 и C100 OVER не разбавляют. Расход: METEORE 10 - около 1 - 1,5 м²/литр в один слой на гладкую основу. C100 OVER - около 4 - 5 м²/литр в один слой.

4) Эффект «цемента под деревом»:

Разведение: для достижения данного эффекта METEORE 10 не разводят, C100 OVER разводят водой на 10%.

Расход: METEORE 10 - около 1 - 1,5 м²/литр в один слой на гладкую основу. C100 OVER - около 4 - 5 м²/литр в один слой.

5) Эффект «паркетного цемента»:

Разведение: для достижения данного эффекта METEORE 10 и C100 OVER не разбавляют. Расход: METEORE 10 - около 1 - 1,5 м²/литр в один слой на гладкую основу. C100 OVER - около 4 - 5 м²/литр в один слой.

6) Эффект «рифленого цемента»:

Разведение: для достижения данного эффекта METEORE 10 добавлять 100 мл воды на 1 л материала, C100 OVER разводят водой на 10%.

Расход: METEORE 10 - около 2 - 2,5 м²/литр в один слой на гладкую основу. C100 OVER - около 2,5 - 3 м²/литр в один слой.

ПРИМЕЧАНИЕ: Перед нанесением внимательно посмотрите видеопособие по достижению выбранного эффекта.

ЗАЩИТА: METEORE 10 и C100 OVER обладают невысокой водостойкостью. Для обеспечения повышенной водостойкости, после высыхания в течение 24 часов при +20°C необходимо нанести прозрачный защитный лак FINISH V 18 Орасо. Его можно наносить валиком, кистью или распылением. FINISH V 18 Орасо наносится в один или два слоя в зависимости от требуемой стойкости к мытью. Между первым и вторым слоем необходимо выждать около 4 часов при температуре +20°C.

ПОДГОТОВКА ОСНОВАНИЯ:

Поверхность должна быть стабильна и очищена от грязи. Следует полностью удалить старую отслаивающуюся и крошащуюся краску с поверхности, после чего промыть с использованием надлежащих моющих средств. Поверхность штукатурят и после высыхания наносят надлежащее фиксирующее покрытие. Затем валиком, кистью или распылением наносят грунтовку PRIMER 1200. После высыхания, в течение 6 часов при температуре +20°C, наносат METEORE 10 и C100 OVER.

ТЕХНИЧЕСКИЕ ДАННЫЕ:

Разведение: PRIMER 1200 разбавляется на 15 - 20% воды; FINISH V 18 Орасо готов к применению.

Расход: PRIMER 1200 - около на 8 - 10 м²/литр в один слой в зависимости от впитывающих свойств поверхности. FINISH V 18 Орасо - около 12 - 15 м²/литр в один слой.

Упаковка: PRIMER 1200 существует в упаковках 1 л, 2,5 л, 5 л и 12 л; METEORE 10 существует в упаковках 1 л, 4 л и 12 л; C100 OVER существует в упаковках 1 л, 2,5 л и 5 л; FINISH V 18 Орасо существует в упаковке 1 л; красители Colori существуют в упаковках по 80 мл и 480 мл.

Температура нанесения: от +10°C до +30°C.

Высыхание: полное высыхание нанесенного материала достигается за 28 суток в зависимости от окружающей температуры.</

内装用の水性ナチュラル塗りペイント。色々なヴァリエーションでセメントのニュアンスを再現することができます。メテオレ10はモダンで現代的な空間にぴったりと調和します。独特の上品さは残しつつも、映画のセットのような統一感のあるダイナミックなインパクトを与えます。お洒落かつインダストリアルなデザインを求めるところにぴったりです。

特性:
カタログにある色味を出すには、C100オーバーにコロリと呼ばれる顔料を指示通り本製品に加える必要があります。また、ヴァルクロン調色機システムを使って調色することもできます。

塗布方法:

メテオレ10はステンレスコテPV43を使って塗布していきますが、仕上げに関しては、塗布面が濡れている状態でお好みの仕上げに応じた道具を使って仕上げしていきます。気温20℃で24時間後、C100オーバーで裝飾仕上げを施します。セメントブロックが重なっているように表現するために、C100オーバーで仕上げをする前の段階で、ヴァルペイント社製のピクセルペンを置いてセメントブロックのつなぎ目をはっきりつけてください。お好みに応じて、C100オーバーが乾いたあとにピクセルペンをうい、セメントブロックのつなぎ目をさらに強調したいだけです。

メテオレ10で下記のような様々な効果を出す事ができます。

1)セメントコンパット
希釈：メテオレ10及びC100オーバーどちらも希釈しません。
塗装範囲:メテオレ10 1リットルあたり1 - 1,5 平方メートル(平滑な基板で一度塗り)
C100オーバー 1リットルあたり4 - 5 平方メートル(一度塗り)

2)ビンテージセメント
希釈：メテオレ10及びC100オーバーどちらも希釈しません。
塗装範囲:メテオレ10 1リットルあたり1 - 1,5 平方メートル(平滑な基板で一度塗り)
C100オーバー 1リットルあたり4 - 5 平方メートル(一度塗り)

3)セメントラージ
希釈：メテオレ10及びC100オーバーどちらも希釈しません。
塗装範囲:メテオレ10 1リットルあたり1 - 1,5 平方メートル(平滑な基板で一度塗り)
C100オーバー 1リットルあたり4 - 5 平方メートル(一度塗り)

4)セメントスリム
希釈：メテオレ10は希釈しませんが、C100オーバーは10%の水で希釈して下さい。
塗装範囲:メテオレ10 1リットルあたり1 - 1,5 平方メートル(平滑な基板で一度塗り)
C100オーバー 1リットルあたり4 - 5 平方メートル(一度塗り)

5)レヴィガート
希釈：メテオレ10及びC100オーバーどちらも希釈しません。
塗装範囲:メテオレ10 1リットルあたり1 - 1,5 平方メートル(平滑な基板で一度塗り)
C100オーバー 1リットルあたり4 - 5 平方メートル(一度塗り)

6)セメントリガート
希釈:メテオレ10は1リットルあたり100ccの水で希釈し、C100オーバーは10%の水で希釈して下さい。
塗装範囲:メテオレ10 1リットルあたり2 - 2,5 平方メートル(平滑な基板で一度塗り)
C100オーバー 1リットルあたり2,5 - 3 平方メートル(一度塗り)

注意:ペイントの塗布前に、ご希望の仕上げ方法を紹介したチュートリアルビデオをご覧ください。

コーティング:
メテオレ10とC100オーバーには若干の耐水性がありますが、さらに耐水性を高めたい場合は、気温20℃で24時間後、透明コーティング剤フィニッシュV18ツヤなしをローラー、ハケ、あるいはスプレーで塗布してください。フィニッシュV18ツヤなしは、ご希望の耐水性や耐久性に合わせて1度もしくは2度塗布してください。1度目の塗布と2度目の塗布の間に気温20℃にて4 時間空けてください。

基材の準備について:

塗装面がしっかりとしていて、不純物が取り除かれているか確認してください。以前の塗料が浮いていたり、粉状になっていたりしている場合は、それらを取り除き、適切な石鹸で洗ってください。必要な部分にスタココを塗り、乾いた後に定着剤を塗ってください。その後プライマー-1200をローラー、刷毛もしくはスプレーで塗布してください。気温20℃で6時間後、メテオレ10とC100オーバーの塗布を始めてください。

テクニカルデータ:

希釈:プライマー-1200は15%から20%の水で希釈します。フィニッシュV18ツヤなしは希釈なしでご使用ください。
塗装範囲:
プライマー-1200 1リットルあたり8-10m² (一度塗り、基材の吸収度により)
フィニッシュV18ツヤなし1リットルあたり12-15m² (一度塗り)

容量:
プライマー-1200: 1、2,5,、5、12 リットル入り
メテオレ10: 1、4,、12リットル入り
C100オーバー: 1、2,、5、5リットル入り
フィニッシュV18: 1リットル入り
コロリ: 80ml, 480ml入り
塗布時の適正外気温度：10℃以上30℃以下。

乾く時間: 通常の環境状態で、28日後に完全に固まります。
耐久性: ペイントがしっかりと固まった後は、透明の膜が形成され、衝撃や劣化に優れた耐久性を発揮します。
施工道具の洗浄：水と石鹸で洗ってください。
保管方法: 使用後でも、しっかりと閉めた状態で気温10℃から30℃の間で保管して下さい。
安定性: 未使用の蓋がキャッチリ閉まっている状態で1年。

安全にお使いいただくために
皮膚に塗料がかからないようご注意ください。目と顔を守ることも。もし皮膚や目に塗料がいった場合はすぐにたっぷり水で洗い流し、医師の診断を受けること。塗布道具を洗浄した水は排水溝等に流さないでください。

作業者への注意:
当社の経験的知見より得られたこれらの情報に誤りはありません。しかしながら、使用条件が当社の管理外となることから、ここに提供されるアドバイスと提案について、当社は一切の責任を負いません。塗料の付着具合、耐久性および仕上がりを確認するため、目立たない部分で全塗りの工程を試してください。メテオレ10は塗布方法によって反応が変わる特殊な樹脂と自然原料を使用しているため、塗布作業中も裝飾効果を観察チェックしながら作業を進めてください。その結果、作業作業ごとに独自の効果を生み出すこととして、ユーザー毎々、色調はカタログに比べて15%から20%の濃差がある可能性があります。ロットが異なる場合、目立たない部分で作業を終わらせ、残っている塗料と新しい塗料を大きな容器で混ぜてください。そして塗布を再開してください。

METEORE 10 CEMENTO je materijal na vodenoj osnovi za interijere, osmisljen za dobijanje izgleda betona u razlicitim varijantama. METEORE 10 se savršeno uklapa u moderne i savremene ambijente, dajući poseban ekskluzivan dodir interjeru, pružajući prostornika jedan jedinstveni izgled koji naglasava vizuelni efekt. Idealan je također za ljubitelje urbanog i industrijskog stila.
KARAKTERISTIKE: Da bi se dobili tonovi iz kataloga potrebno je tonirati C100 OVER s odgovarajućom količinom tonera COLORI®. Alternativno, moze se tonirati po Sistemu VALCLONE.
NANOSJENJE: METEORE 10 se treba nanijeti Gletelcom Inok PV 43, dok je proizvod još uvijek zavisan obraditi ga sa odgovarajućim alatom zavisno od željenog efekta te potom ga ponovno zavrisati sa lixnom gletcom PV 43. Nakon 24 sata pri temperaturi 20°C dekorisati zidnu površinu sa završnim premazom C100 OVER. Kako bi se istakle fuge i dio efekat oplata betona, koristiti poseban alat (FLOMASTER) PENNARELLI PIXEL VALPAINT, kojim treba iscrpati prije nanosenja završnog premaza C100 OVER. Nakon susenja C100 OVER-a moze se koristiti ponovno neizbrisivi (FLOMASTER) PENNARELLO PIXEL, da bi se dobile jace ili manje jake fuge.

METEORE 10 moze se ostvariti u nekoliko Efekata:

1) **Efekt Kompaktnog betona.**

Razrijedjivanje: za dobijanje ovog efekta METEORE 10 i C100 OVER se ne razrijedjuju.
Utrosak: METEORE 10 LT. 1; cca 1 - 1,5 m² u jednoj ruci na glatkoj površini; C100 OVER LT. 1; cca 4 - 5 m² u jednoj ruci.
2) Vintage betonski efekt.
Razrijedjivanje: za dobijanje ovog efekta METEORE 10 i C100 OVER se ne razrijedjuju.
Utrosak: METEORE 10 LT. 1; cca 1 - 1,5 m² u jednoj ruci na glatkoj površini; C100 OVER LT. 1; cca 4 - 5 m² u jednoj ruci.

3) **Efekt Jakog betona.**

Razrijedjivanje: za dobijanje ovog efekta METEORE 10 i C100 OVER se ne razrijedjuju.
Utrosak: METEORE 10 LT. 1; cca 1 - 1,5 m² u jednoj ruci na glatkoj površini; C100 OVER LT. 1; cca 4 - 5 m² u jednoj ruci.
4) Efekt Msvavog betona.
Razrijedjivanje: za dobijanje ovog efekta METEORE 10 ne treba razrijediti, dok C100 OVER treba razrijediti 10% s vodom.
Utrosak: METEORE 10 LT. 1; cca 1 - 1,5 m² z u jednoj ruci na glatkoj površini; C100 OVER LT. 1; cca 4 - 5 m² u jednoj ruci.

5) **Efekt Glatkog betona.**

Razrijedjivanje: za dobijanje ovog efekta METEORE 10 i C100 OVER ne razrijedjuju se.
Utrosak: METEORE 10 LT. 1; cca 1 - 1,5 m² u jednoj ruci na glatkoj površini; C100 OVER LT. 1; cca 4 - 5 m² u jednoj ruci.
6) Efekt Prugastog betona.
Razrijedjivanje za dobijanje ovog efekta METEORE 10 treba razrijediti s 100 ml vode svaki liter, a C100 OVER treba razrijediti 10% sa vodom.
Utrosak: METEORE 10 LT. 1; cca 1 - 1,5 m² u jednoj ruci na glatkoj površini; C100 OVER LT. 1; cca 4 - 5 m² u jednoj ruci.

7) **Levigatno.**
Razrijedjivanje za dobijanje ovog efekta METEORE 10 treba razrijediti s 100 ml vode svaki liter, a C100 OVER treba razrijediti 10% sa vodom.
Utrosak: METEORE 10 LT. 1; cca 1 - 1,5 m² u jednoj ruci na glatkoj površini; C100 OVER LT. 1; cca 4 - 5 m² u jednoj ruci.
8) Prolisno.
Razrijedjivanje za dobijanje ovog efekta METEORE 10 treba razrijediti s 100 ml vode svaki liter, a C100 OVER treba razrijediti 10% sa vodom.
Utrosak: METEORE 10 LT. 1; cca 1 - 1,5 m² u jednoj ruci na glatkoj površini; C100 OVER LT. 1; cca 4 - 5 m² u jednoj ruci.

9) **Levigatno.**
Razrijedjivanje za dobijanje ovog efekta METEORE 10 treba razrijediti s 100 ml vode svaki liter, a C100 OVER treba razrijediti 10% sa vodom.
Utrosak: METEORE 10 LT. 1; cca 1 - 1,5 m² u jednoj ruci na glatkoj površini; C100 OVER LT. 1; cca 4 - 5 m² u jednoj ruci.
10) Prolisno.
Razrijedjivanje za dobijanje ovog efekta METEORE 10 treba razrijediti s 100 ml vode svaki liter, a C100 OVER treba razrijediti 10% sa vodom.
Utrosak: METEORE 10 LT. 1; cca 1 - 1,5 m² u jednoj ruci na glatkoj površini; C100 OVER LT. 1; cca 4 - 5 m² u jednoj ruci.

11) **Levigatno.**
Razrijedjivanje za dobijanje ovog efekta METEORE 10 treba razrijediti s 100 ml vode svaki liter, a C100 OVER treba razrijediti 10% sa vodom.
Utrosak: METEORE 10 LT. 1; cca 1 - 1,5 m² u jednoj ruci na glatkoj površini; C100 OVER LT. 1; cca 4 - 5 m² u jednoj ruci.
12) Prolisno.
Razrijedjivanje za dobijanje ovog efekta METEORE 10 treba razrijediti s 100 ml vode svaki liter, a C100 OVER treba razrijediti 10% sa vodom.
Utrosak: METEORE 10 LT. 1; cca 1 - 1,5 m² u jednoj ruci na glatkoj površini; C100 OVER LT. 1; cca 4 - 5 m² u jednoj ruci.

13) **Levigatno.**
Razrijedjivanje za dobijanje ovog efekta METEORE 10 treba razrijediti s 100 ml vode svaki liter, a C100 OVER treba razrijediti 10% sa vodom.
Utrosak: METEORE 10 LT. 1; cca 1 - 1,5 m² u jednoj ruci na glatkoj površini; C100 OVER LT. 1; cca 4 - 5 m² u jednoj ruci.
14) Prolisno.
Razrijedjivanje za dobijanje ovog efekta METEORE 10 treba razrijediti s 100 ml vode svaki liter, a C100 OVER treba razrijediti 10% sa vodom.
Utrosak: METEORE 10 LT. 1; cca 1 - 1,5 m² u jednoj ruci na glatkoj površini; C100 OVER LT. 1; cca 4 - 5 m² u jednoj ruci.
15) Prolisno.
Razrijedjivanje za dobijanje ovog efekta METEORE 10 treba razrijediti s 100 ml vode svaki liter, a C100 OVER treba razrijediti 10% sa vodom.
Utrosak: METEORE 10 LT. 1; cca 1 - 1,5 m² u jednoj ruci na glatkoj površini; C100 OVER LT. 1; cca 4 - 5 m² u jednoj ruci.

N.B.: Prije nanosenja pazljivo pogledajte video prezentaciju nanosenja odredenih efekata materijala Meteore 10.
ZASTITA: METEORE 10 i C100 OVER su lagano perljivi materijali. Da bi se dobila površina jos otpornija na vodu, potrebno je koristiti transparentnu zastitu FINISH V 18 OPACO (MAT) koja se nanosi valjkom, cetkom ili spricom i to 24 sata nakon nanosenja Meteore 10. FINISH V 18 OPACO (MAT) treba nanijeti jednu ili dvije ruke, ovisno o perivosti i otpornosti koja se zeli dobiti. Izmedju prve i druge ruke treba sacekati oko 4 sata pri temperaturi od 20°C

PRIPREMA PVRŠINE:

Uvijerite se da je površina potpuno cvrsta I bez nečistoca. Ukloniti stare otpadajuće slojeve boje, te oprati površinu adekvatnim sapunom. Nakon toga pregledovati površinu gdje je to potrebno, a nakon susenja i brusjenja nanijeti odgovarajući ucvrsivac. Potom nastaviti sa nanosenjem PRIMERA 1200 vunenim valjkom, cetkom ili spricanjem. Nakon 6 sati pri temperaturi 20°C, nastaviti sa ciklusom nanosenja METEORE 10 i C100 OVER.

TEHNIČKI PODACI:

Razrijedjivanje: PRIMER 1200 treba razrijediti 15 - 20% s vodom; FINISH V 18 OPACO (MAT) je spreman za upotrebu.

Utrosak: PRIMER 1200 LT. 1; cca 8 - 10 m² za jednu ruku u zavisnosti od upijanja površine; FINISH V 18 OPACO (MAT) LT. 1; cca 12 - 15 m² za jednu ruku.

Pakiranje: PRIMER 1200 je dostupan u LT. 1 - 2,5 - 5 i 12; METEORE 10 je dostupan u LT. 1 - 4 - 12; C100 OVER je dostupan u LT. 1 - 2,5 - 5; FINISH V 18 OPACO (MAT) u pakovanju LT. 1; COLORI u pakovanjima od ML, 80 i ML, 480.

Temperatura nanošenja: veća od +10°C i niža od 30°C.

Susenje: potpuno otvrdnjava nakon 28 dana, ovisno o temperaturi okoline.

Otpornost: kada potpuno otvrdne dobija se jedan prozracni film dobre otpornosti na udarce i normalno habanje.

Cisjenje alata: sapunom i vodom.

Skladistenje: u dobro zatvorenim kanticama, cak i nakon uporabe, na temperaturi iznad +10°C, i manjoj od +30°C.

Stabilnost: Otpnljike 1 godinu u dobro zatvorenim i neotvaranim pakovanjima.

NORME SIGURNOSTI:

Izbjegavati direktan kontakt sa kozom, zastiti oci i lice, a u slucaju kontakta sa bojom odmah isprati te dijelove tijela sa puno vode i konsultirati liječnika. Alat ne treba prati na nacin da prjava voda ide u kanalizaciju.

OBAVJESTI ZA KORIŠNICE:

Gore date informacije su točne i savjesne. Ipak, budući da uvjeti izvođenja nisu pod nasom kontrolom nerihvacima nikakvu odgovornost za date savjete i prijedloge. Najbolje se da se napravi kompletan ciklus nanosenja na nekom manjem zidu,kako bi se vidjelo željeni efekt i nakon nastavi sa dekorisanjem zida konstantno kontrolirajući dobijene efekte, budući da se METEORE 10 sastoji od prirodnih materijala i specijalnih smola koje reaguju na nacin nanosenja. Svaki posao donosi razlicite i osobne završne izgleda. Tonovi mogu varirati u odnosu na katalog 15 - 20% od jedne do druge serije. Da bi se izbjegle razlicitosti u tonovima potrebno je sav materijal pomjesati zajedno prije nanosenja.

GR
Είναι ένα φυσικό, με βάση το νερό επίχρισμα, για εσωτερικούς χώρους, ιδανικό για την αναπαράγωγή του εφέ «τσιμέντιου» σε όλες τις διαφορετικές ποικιλίες και όψεις του. Το METEORE 10 ταιριάζει απόλυτα σε κάθε πρόταση μοντέρνας και σύγχρονης διακόσμησης εσωτερικών χώρων, δίνοντας μια ιδιαίτερη νότα κομψότητας με ένα μοναδικό οπτικό αντίκτυπο. Επίσης, είναι ιδανικό για τους λάτρεις των αστικών και βιομηχανικών στυλ.

ΧΑΡΑΚΤΗΡΙΣΤΙΚΑ: Για να αποκτήσετε τα χρώματα που παρουσιάζονται στον κατάλογο, θα πρέπει να χρωματίσει το C100 OVER με την κατάλληλη ποσότητα του χρωστικού «COLORI».
ΕΦΑΡΜΟΓΗ: Εφαρμόστε το METEORE 10 με την ανεξάρτητη σπάτουλα VALPAINT PV 43 και ολοκληρώστε το φινιρίσμα, ενώ είναι ακόμα υγρό με το εργαλείο που απαιτούμε για το εφέ που θέλετε να αποκτήσετε. Αφήστε να στεγνώσει για 24 ώρες στους 20°C, στη συνέχεια ολοκληρώστε την εφαρμογή με το «finishing-sprayer» C100 OVER. Για να τονίσει τις αρθρώσεις και να δώσει ένα αποτέλεσμα που αντανακλά την υφή των μορφών του τσιμέντου, χρησιμοποιήστε το ειδικό στυλό VALPAINT PIXEL και στη συνέχεια ολοκληρώστε την επιφάνεια σας με το πινέλο C100 OVER. Μόλις η στρώση του C100 OVER έχει στεγνώσει - αν επιθυμείτε - μπορείτε να εφαρμόσετε ξανά το ανεξήτλο στυλό PIXEL PEN, για να τονίσετε τις αρθρώσεις και το εφέ του τσιμέντου.

Το METEORE 10 μπορεί να παρουσιαστεί με μια ποικιλία διαφορετικών εφέ τσιμέντου:

1) Πατητό τσιμέντο.
Αραιώση: για να αποκτήσετε αυτό το εφέ, μην αραιώνετε ούτε το METEORE 10 αλλά ούτε και το C100 OVER.
Απόδοση: METEORE 10, περίπου 1 λίτρο ανά 1 - 1,5m², μια στρώση πάνω σε λεία επιφάνεια. C100 OVER, περίπου 1 λίτρο ανά 4-5 m² για μία στρώση.

2) Vintage τσιμέντο.
Αραιώση: για να αποκτήσετε αυτό το εφέ, μην αραιώνετε ούτε το METEORE 10 αλλά ούτε και το C100 OVER.
Απόδοση: METEORE 10, περίπου 1 λίτρο ανά 1 - 1,5m², μια στρώση πάνω σε λεία επιφάνεια. C100 OVER, περίπου 1 λίτρο ανά 4-5 m² για μία στρώση.

3) Μεγάλες πλάκες τσιμέντου.
Αραιώση: για να αποκτήσετε αυτό το εφέ, μην αραιώνετε ούτε το METEORE 10 αλλά ούτε και το C100 OVER.
Απόδοση: METEORE 10, περίπου 1 λίτρο ανά 1 - 1,5m², μια στρώση πάνω σε λεία επιφάνεια. C100 OVER, περίπου 1 λίτρο ανά 4-5 m² για μία στρώση.

4) Λείο τσιμέντου.
Αραιώση: για να αποκτήσετε αυτό το εφέ, μην αραιώνετε ούτε το METEORE 10, το C100 OVER να αραιώνεται 10% με νερό.
Απόδοση: METEORE 10, περίπου 1 λίτρο ανά 1 - 1,5m², μια στρώση πάνω σε λεία επιφάνεια. C100 OVER, περίπου 1 λίτρο ανά 4 - 5 m² για μία στρώση.

5) Άγριο τσιμέντο εδάφους.
Αραιώση: για να αποκτήσετε αυτό το εφέ, μην αραιώνετε ούτε το METEORE 10 αλλά ούτε και το C100 OVER.
Απόδοση: METEORE 10, περίπου 1 λίτρο ανά 1 - 1,5m², μια στρώση πάνω σε λεία επιφάνεια. C100 OVER, περίπου 1 λίτρο ανά 4 - 5 m² για μία στρώση.

6) Παλιό τρυπητό τσιμέντο.
Αραιώση: για να αποκτήσετε αυτό το εφέ, αραιώστε το METEORE 10 με 100ml νερού ανά λίτρο προϊόντος. Αραιώστε το C100 OVER 10% με νερό.
Απόδοση: METEORE 10, περίπου 1 λίτρο ανά 2 - 2,5m², μια στρώση πάνω σε λεία επιφάνεια. C100 OVER, περίπου 1 λίτρο ανά 3 - 3,5 m² για μία στρώση.

7) Πρωτότυπο τσιμέντο.
Αραιώση: για να αποκτήσετε αυτό το εφέ, μην αραιώνετε ούτε το METEORE 10 αλλά ούτε και το C100 OVER.
Απόδοση: METEORE 10, περίπου 1 λίτρο ανά 1 - 1,5m², μια στρώση πάνω σε λεία επιφάνεια. C100 OVER, περίπου 1 λίτρο ανά 4 - 5 m² για μία στρώση.

8) Παλιό τρυπητό τσιμέντο.
Αραιώση: για να αποκτήσετε αυτό το εφέ, αραιώστε το METEORE 10 με 100ml νερού ανά λίτρο προϊόντος. Αραιώστε το C100 OVER 10% με νερό.
Απόδοση: METEORE 10, περίπου 1 λίτρο ανά 2 - 2,5m², μια στρώση πάνω σε λεία επιφάνεια. C100 OVER, περίπου 1 λίτρο ανά 3 - 3,5 m² για μία στρώση.

9) Πρωτότυπο τσιμέντο.
Αραιώση: για να αποκτήσετε αυτό το εφέ, μην αραιώνετε ούτε το METEORE 10 αλλά ούτε και το C100 OVER.
Απόδοση: METEORE 10, περίπου 1 λίτρο ανά 1 - 1,5m², μια στρώση πάνω σε λεία επιφάνεια. C100 OVER, περίπου 1 λίτρο ανά 4 - 5 m² για μία στρώση.

10) Πρωτότυπο τσιμέντο.
Αραιώση: για να αποκτήσετε αυτό το εφέ, μην αραιώνετε ούτε το METEORE 10 αλλά ούτε και το C100 OVER.
Απόδοση: METEORE 10, περίπου 1 λίτρο ανά 1 - 1,5m², μια στρώση πάνω σε λεία επιφάνεια. C100 OVER, περίπου 1 λίτρο ανά 4 - 5 m² για μία στρώση.

11) Πρωτότυπο τσιμέντο.
Αραιώση: για να αποκτήσετε αυτό το εφέ, μην αραιώνετε ούτε το METEORE 10 αλλά ούτε και το C100 OVER.
Απόδοση: METEORE 10, περίπου 1 λίτρο ανά 1 - 1,5m², μια στρώση πάνω σε λεία επιφάνεια. C100 OVER, περίπου 1 λίτρο ανά 4 - 5 m² για μία στρώση.

12) Πρωτότυπο τσιμέντο.
Αραιώση: για να αποκτήσετε αυτό το εφέ, μην αραιώνετε ούτε το METEORE 10 αλλά ούτε και το C100 OVER.
Απόδοση: METEORE 10, περίπου 1 λίτρο ανά 1 - 1,5m², μια στρώση πάνω σε λεία επιφάνεια. C100 OVER, περίπου 1 λίτρο ανά 4 - 5 m² για μία στρώση.

13) Πρωτότυπο τσιμέντο.
Αραιώση: για να αποκτήσετε αυτό το εφέ, μην αραιώνετε ούτε το METEORE 10 αλλά ούτε και το C100 OVER.
Απόδοση: METEORE 10, περίπου 1 λίτρο ανά 1 - 1,5m², μια στρώση πάνω σε λεία επιφάνεια. C100 OVER, περίπου 1 λίτρο ανά 4 - 5 m² για μία στρώση.

14) Πρωτότυπο τσιμέντο.
Αραιώση: για να αποκτήσετε αυτό το εφέ, μην αραιώνετε ούτε το METEORE 10 αλλά ούτε και το C100 OVER.
Απόδοση: METEORE 10, περίπου 1 λίτρο ανά 1 - 1,5m², μια στρώση πάνω σε λεία επιφάνεια. C100 OVER, περίπου 1 λίτρο ανά 4 - 5 m² για μία στρώση.

15) Πρωτότυπο τσιμέντο.
Αραιώση: για να αποκτήσετε αυτό το εφέ, μην αραιώνετε ούτε το METEORE 10 αλλά ούτε και το C100 OVER.
Απόδοση: METEORE 10, περίπου 1 λίτρο ανά 1 - 1,5m², μια στρώση πάνω σε λεία επιφάνεια. C100 OVER, περίπου 1 λίτρο ανά 4 - 5 m² για μία στρώση.

ΠΡΟΣΤΑΣΙΑ - ΑΝΟΧΗΤΙΚΟΤΗΤΑ:
Το METEORE 10 και C100 OVER είναι ελαφρώς ανθεκτικά στο πλύσιμο. Για να γίνει η επιφάνεια ακόμα πιο ανθεκτική στο νερό, εφαρμόστε την διαφανή προστασία FINISH V 18 Opaco (με ρολό, πινέλο ή πιστόλι βαθιάς) αφού το έχετε αφήσει να στεγνώσει για 24 ώρες στους 20 ° C. Εφαρμόστε μία ή δύο στρώσεις FINISH V 18 Opaco ανάλογα με το βαθμό της αντιστάσης στο νερό που επιθυμείτε να αποκτήσετε. Αφήστε την πρώτη στρώση να στεγνώσει για 4 ώρες στους 20 ° C πριν την εφαρμογή της δεύτερης.

ΠΡΟΕΤΟΙΜΑΣΙΑ ΕΠΙΦΑΝΕΙΑΣ: Βεβαιωθείτε ότι η επιφάνεια είναι σταθερή και απομακρύνετε τυχόν ακαθαρσίες. Αφαιρέστε παλιές βαφές που δεν έχουν καλή πρόσφυση ή είναι αποσπασθόμενες και πλύνετε καλά την επιφάνεια. Στην συνέχεια, στοκαρέτε, όπου χρειάζεται, για να έχει ένα ομοιομορφο υπόστρωμα. Μετά το στεγνώμα, τρίψτε με γυαλόχαρτο και εφαρμόστε ένα κατάλληλο αστάρι προετοιμασίας. Κατόπιν, προχωρήστε στην εφαρμογή του PRIMER 1200 είτε με Ρολό μοχλό ή με Πινέλο ή με πιστόλι βαθιάς. Μετά από 6 ώρες στους 20 ° C, εφαρμόστε το METEORE 10 και ολοκληρώστε με το C100 OVER.

ΤΕΧΝΙΚΑ ΣΤΟΙΧΕΙΑ:

Αραιώση: Αραιώστε το Primer 1200 με 15 - 20% με νερό. Το FINISH V 18 Opaco είναι έτοιμο για χρήση.

Απόδοση: PRIMER 1200, περίπου 1 λίτρο ανά 8 - 10 m² για μια στρώση, (εξαρτάται από την απορροφητικότητα της επιφάνειας). Το FINISH V 18 Opaco, περίπου 1 λίτρο ανά 12-15 m² για μια στρώση.

Συσκευασία: PRIMER 1200 είναι διαθέσιμο σε δοχείο του 1 - 2,5 - 5 και 12 λίτρων. Το METEORE 10 είναι διαθέσιμο σε δοχείο του 1 - 4 και 12 δοχεία λίτρων. Το C100 OVER σε δοχείο 1 - 2,5 και 5 λίτρων. Το FINISH V 18 Opaco σε δοχείο του 1 λίτρο. Τα χρωστικά COLORI σε δοχείο 80 και 480 ml. Θερμοκρασία εφαρμογής: από +10°C και +30°C.

Στέγνωμα: σκληραίνει εντελώς (πλήρη μηχανική αναστόμη) μετά από 28 ημέρες, ανάλογα με τη θερμοκρασία.

Ανοχή: μόλις το προϊόν σκληρώνει τελείως, αναπτύσσεται ένα διαπνέον φίλμ το οποίο προσφέρει καλή ανοχή σε ζητηλήματα και φυσιολογική τριβή. Καθαρισμός του εξοπλισμού εφαρμογής: με σαπούνι και νερό.

Αποθήκευση: βεβαιωθείτε ότι η συσκευασία είναι ερμητικά κλειστή, ακόμη και μετά τη χρήση να αποθηκεύεται σε θερμοκρασία μεταξύ +10°C και +30°C.

Διάκριση ζωής: περίπου δύο χρόνια, εάν είναι καλά φραγσμένο και χωρίς να έχει ανοιχθεί.
ΕΙΔΙΚΕΣ ΟΔΗΓΙΕΣ ΑΣΦΑΛΕΙΑΣ: Αποφύγετε την άμεση επαφή με το δέρμα. Προστατέψτε τα μάτια και το πρόσωπο. Σε περίπτωση επαφής, ξεπλύνετε ορισώς και επηρεώσι με νερό και συμβουλευτείτε ένα γιατρό. Ο εξοπλισμός δεν πρέπει να πλένεται σε αποχετεύσεις οικιακής χρήσεως κλπ

ΣΥΜΒΟΥΛΕΣ προς τον ΧΡΗΣΤΗ:
ΣΗΜ.1: Οι πορτοφόλιες πληροφορίες, που προκύπτουν από την εμπειρία μας, είναι ακριβείς και αξιόπιστες. Ωστόσο, μη όντας οι συνθήκες χρήσης υπό τον δικό μας έλεγχο, αποποιούμαστε κάθε ευθύνης για τις παρεχόμενες συμβουλές και υποδείξεις. Συστηνεται να εκτελεστεί στον πλήρη κύκλο εφαρμογής με μια μικρή επιφάνεια για να διαπιστωθεί το επιθυμέ αποτέλεσμα. Κατόπιν, συνεχίστε με τη διάκλιση, ελέγχοντας συνεχώς τα παραγόμενα διακοσμιακά αποτελέσματα, επειδή το METEORE 10 αποτελείται από φυσικά συστατικά και ειδικές ρητίνες που ανιχνούν ανάλογα με τον τρόπο εφαρμογής. Συνεπώς κάθε εργασία αποκατά τη δική της εξατομίκευση. Οι αποχωρήσεις μπορεί να διαφέρουν, σε σχέση με τον κατάλογο, από 10% έως 20%, καθώς και μεταξύ μιας περιόδου και της άλλης, στην περίπτωση που οι περιόδους είναι διαφορετικές, και έχετε υλικό από δύο περιόδους, αναλόγητα στην εργασία έχοντας πρόητα αναμείξει το υπολειπόμενο υλικό και το νέο σε ένα μοναδικό δοχείο πριν ναρμίσετε με την εφαρμογή.


T
İç mekanlar için doğal, su bazlı dokuya sahip bir astardır. Tüm çeşitleriyle çimento

VALPAINT S.p.A.

Via dell'Industria, 80 - 60020 POLVERIGI (AN) ITALY

Tel. +39 071 906383 (r.a.) - Fax +39 071 906384

www.valpaint.it - E-mail: info@valpaint.it

AZIENDA CERTIFICATA ISO 9001:2015 ED ISO 14001:2015 **VALPAINT EXPORT S.A.**

Zone Industrielle Zaghouan 1100 ZAGHOUAN - TUNISIE

Tel. +216 71 940 134 / +216 72 681 051 Fax +216 71 940 138 / +216 72 681 071

E-mail: info@valpaint.tn

2° Stabilimento

43 Rue Des Entrepreneurs 2035 CHARGUIA 2 - TUNISIE

Tel. +216 71 940134 / +216 71 940136 Fax +216 71 940138

E-mail: info@valpaint.tn

VALPAINT DESIGN D.O.O.

Dobrinjska do 27 71000 SARAJEVO - BOSNIA E HERZEGOVINA

Tel. +387 33 626134 Fax +387 33 761115

E-mail: valpaint@bih.net.ba

Altro Punto Vendita:

V Proleterske Brigade, 255 81000 PODGORICA - MONTENEGRO

Tel./Fax +382 20 656938

E-mail: info@valpaint-design.com

Altro Punto Vendita:

Medvedgradska, 5 10000 ZAGREB - CROATIA

Tel./Fax. +385 1 379 4918

E-mail: info@valpaint-design.hr

VALPAINT ESPANA S.L.

C/Padre Arregui, 2 09007 BURGOS - ESPAÑA

Tel. +34 93 6382645 Fax +34 93 6382735

E-mail: info@valpaint.es

EN 13501-1

**FIREPROOF**

VALPAIN[®]



VIDEO